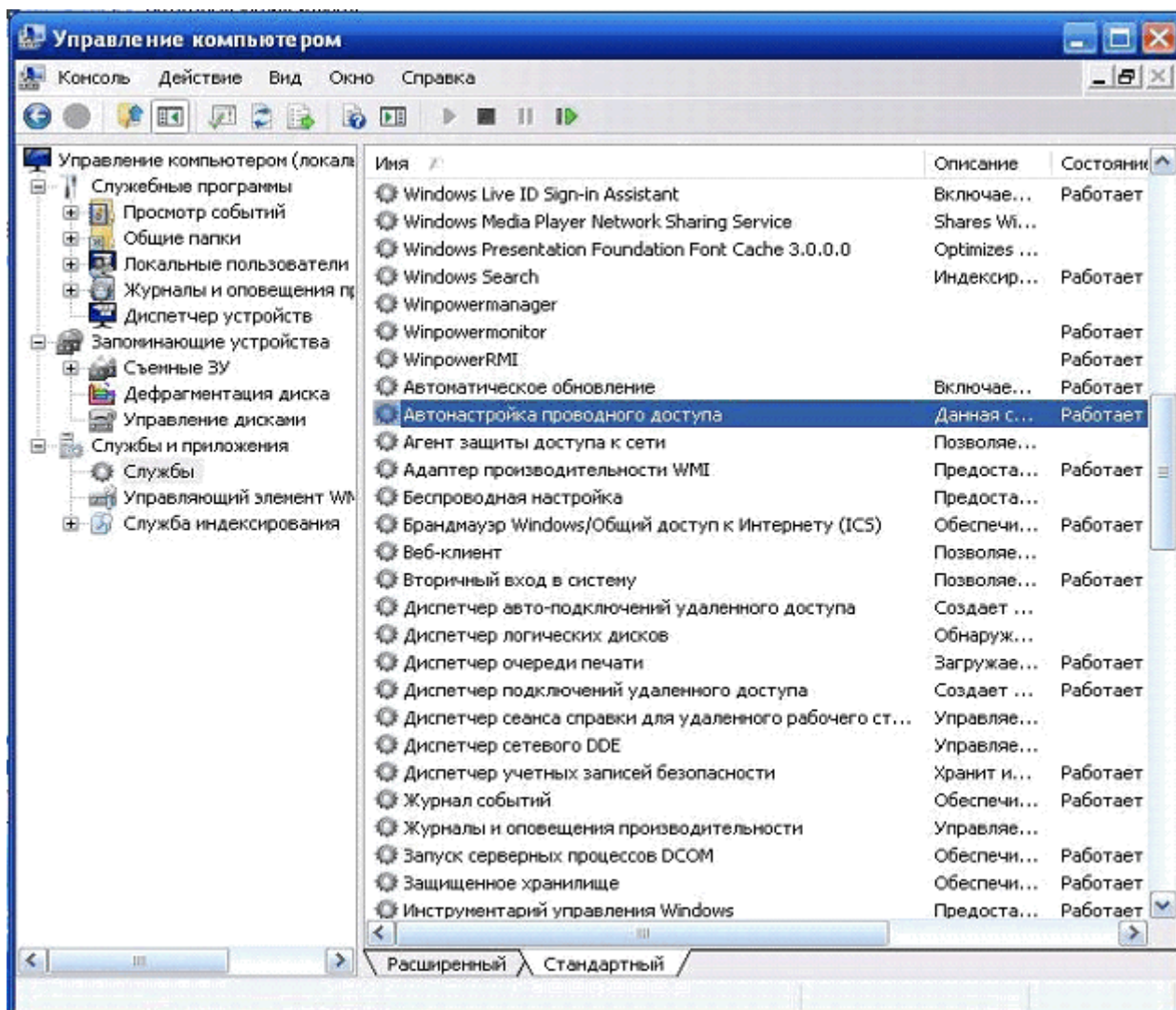


# Настройка 802.1x на ПК

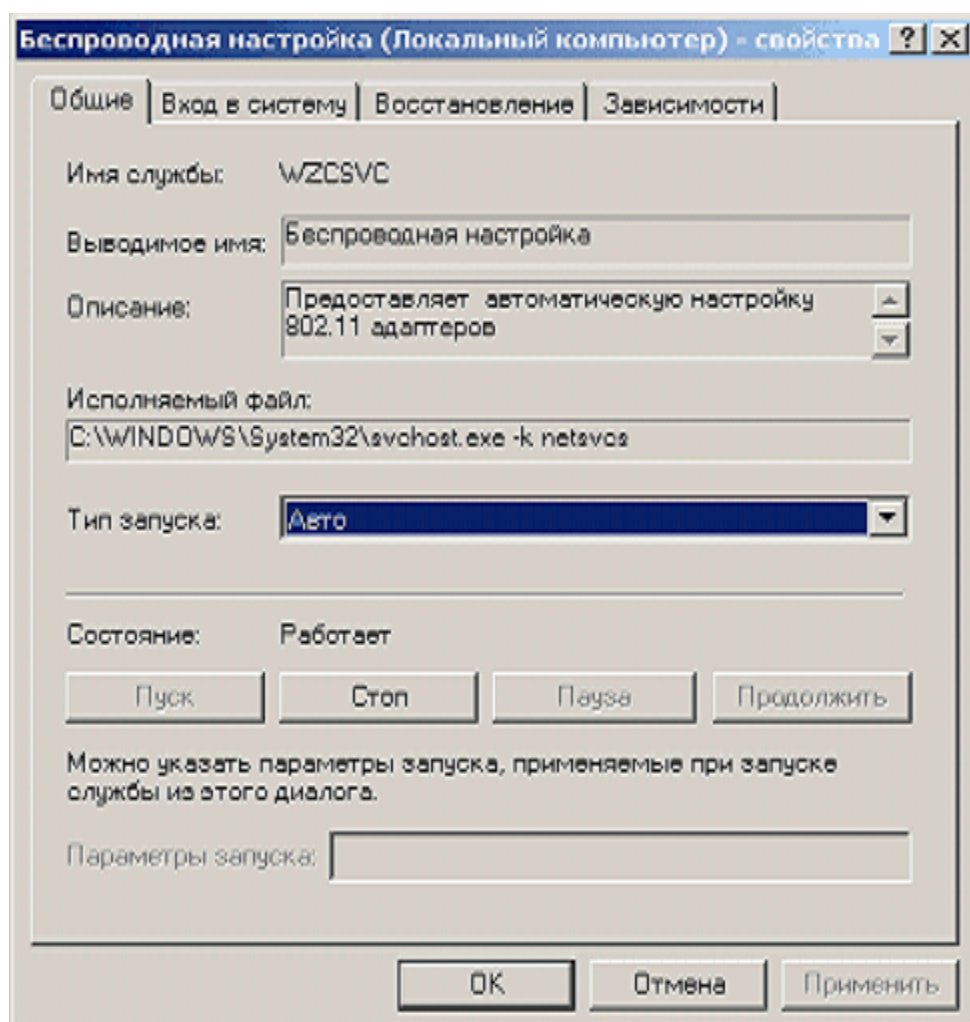
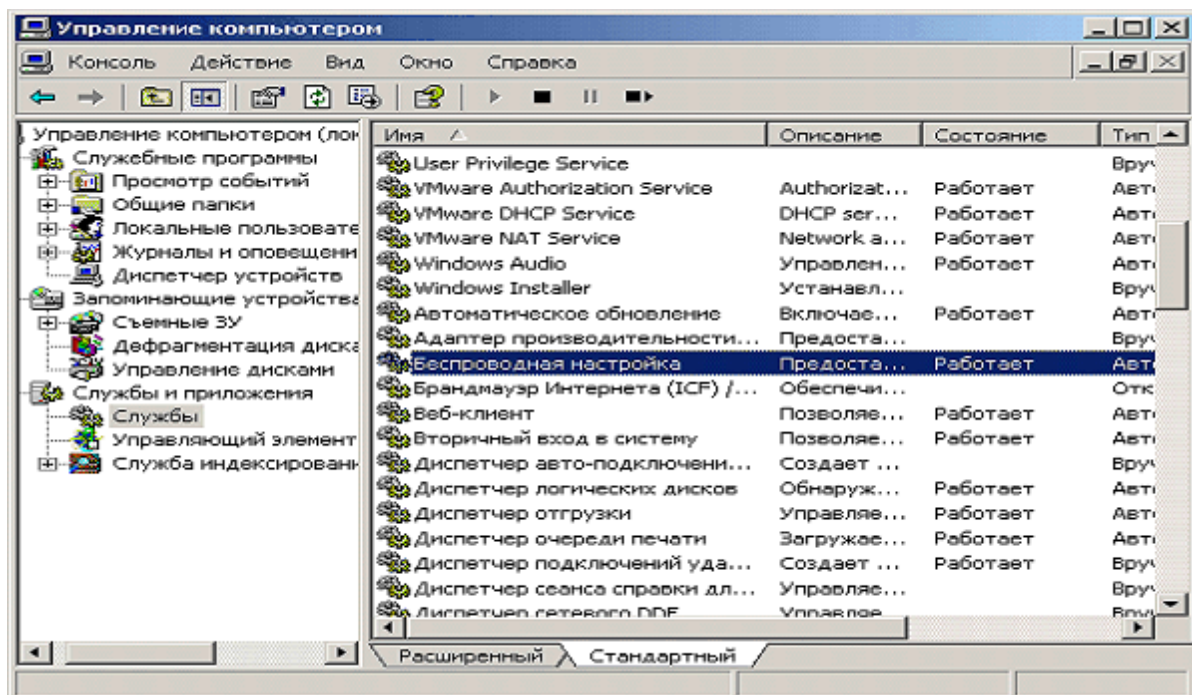
## Windows XP

Если у Вас установлен Windows XP Service Pack 3, то пропустите шаг 1. Если установлена более ранняя версия, то перейдите к шагу 1.

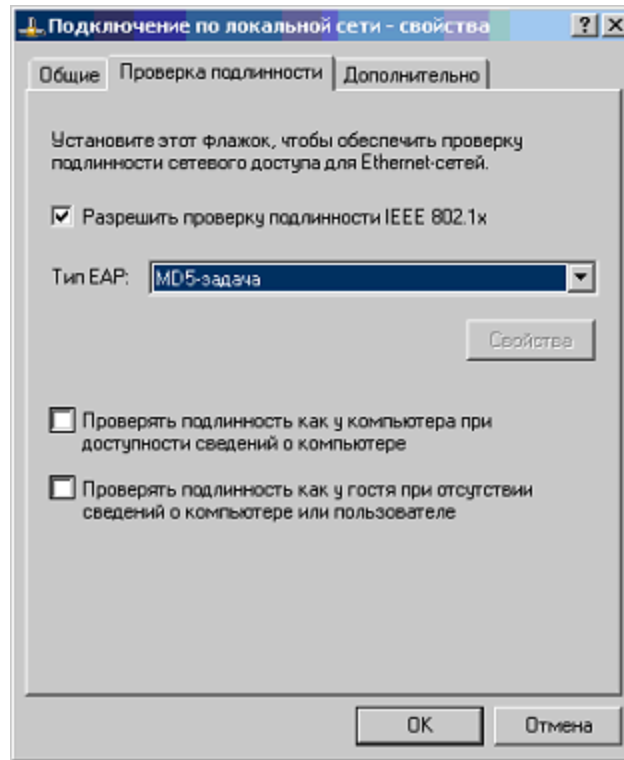
0. На рабочем столе кликните правой кнопкой мыши по ярлыку **Мой компьютер**, в выпадающем меню выберите **Управление**, далее в окне **Службы и приложения** -> **Службы** -> **Автонастройка проводного доступа**. Кликните правой кнопкой мыши на **Автонастройка проводного доступа** (Autotune of wire access) и выберите **Свойства**. В открывшемся диалоговом окне на вкладке **Общие** выберите **Тип запуска** -> **Авто**. Нажмите на кнопку **Пуск**, затем на **ОК**, остальные настройки идентичны настройкам **Windows XP**.



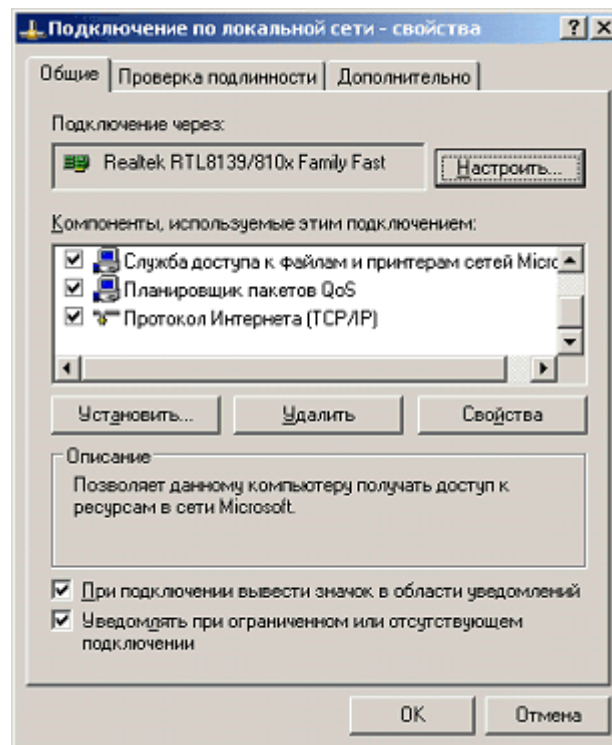
1. На рабочем столе кликните правой кнопкой мыши по ярлыку **Мой компьютер**, в выпадающем меню выберите **Управление**, далее в окне **Службы и приложения** выберите **Службы** -> **Беспроводная настройка**. Кликните правой кнопкой мыши на **Беспроводная настройка** (Wireless Zero Configuration) и выберите **Свойства**. В открывшемся диалоговом окне на вкладке **Общие** выберите **Тип запуска** - **Авто**. Нажмите на кнопку **Пуск**, затем на **ОК**.



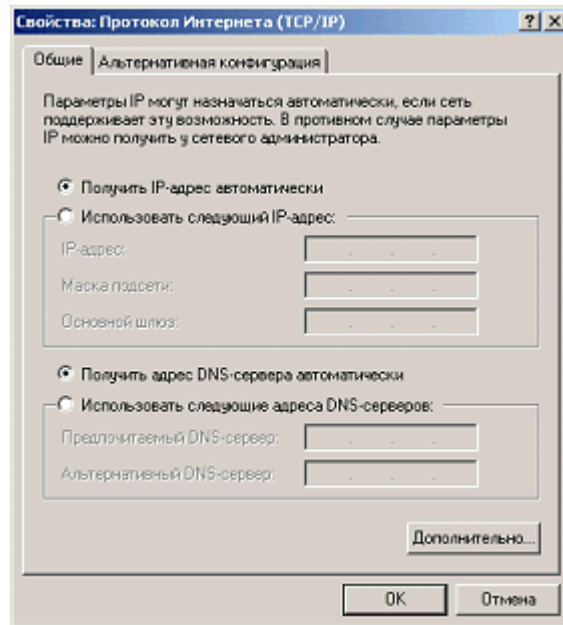
- Откройте меню Пуск -> Панель управления -> Сетевые подключения, кликните правой кнопкой мыши по Подключение по локальной сети и выберите Свойства. В появившемся окне выберите вкладку Проверка подлинности и установите значение Разрешить проверку подлинности IEEE 802.1x, выберите Тип EAP - MD5-задача:



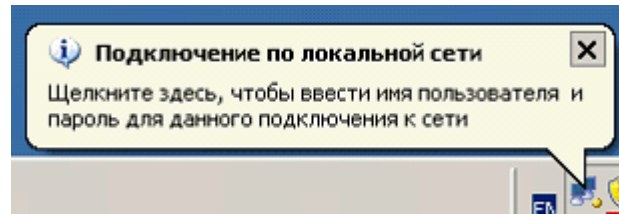
3. Выберите вкладку **Общие** -> компонент **Протокол Интернета (TCP/IP)**. Нажмите на кнопку **Свойства**:



Перед вами появится диалоговое окно, где необходимо выбрать опцию **Получить IP-адрес автоматически** и **Получить адрес DNS-сервера автоматически**. Затем нажмите кнопку **OK**:



4. В окне **Сетевые подключения** кликните правой кнопкой мыши на **Подключение по локальной сети**, где в выпадающем окне произведите сначала **Отключение**, а потом **Включение** сетевого подключения. В течение 1 минуты в правом нижнем углу экрана появится подсказка о подключении по локальной сети:



Кликните по ней и перед Вами появится диалоговое окно, где нужно ввести имя пользователя и пароль:

