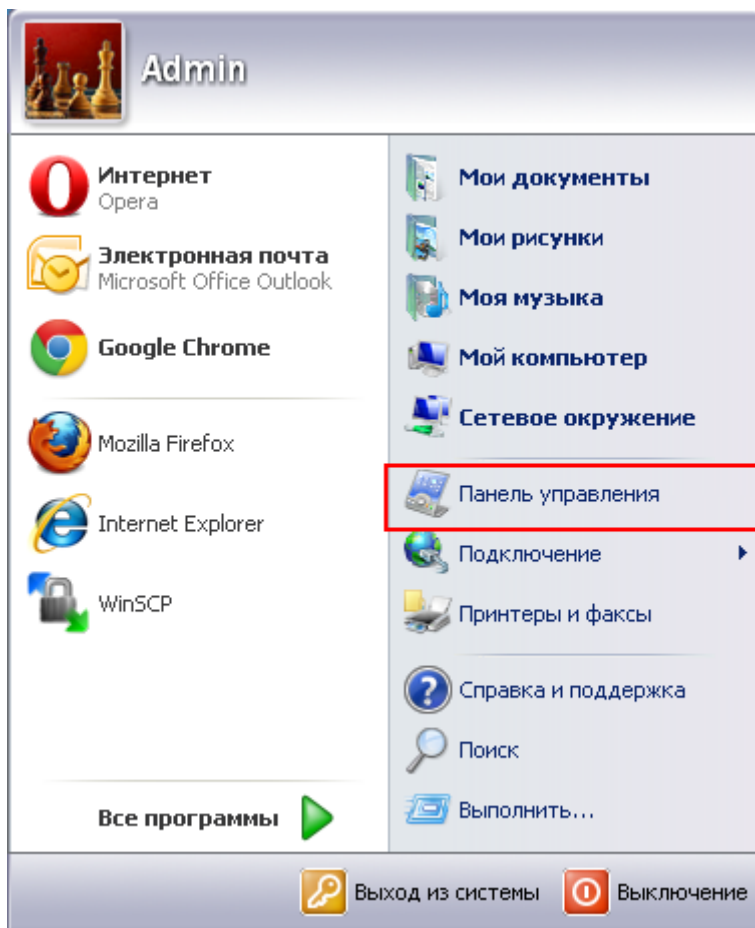


Настройка подключения ПК к интернету (Static IPoE)

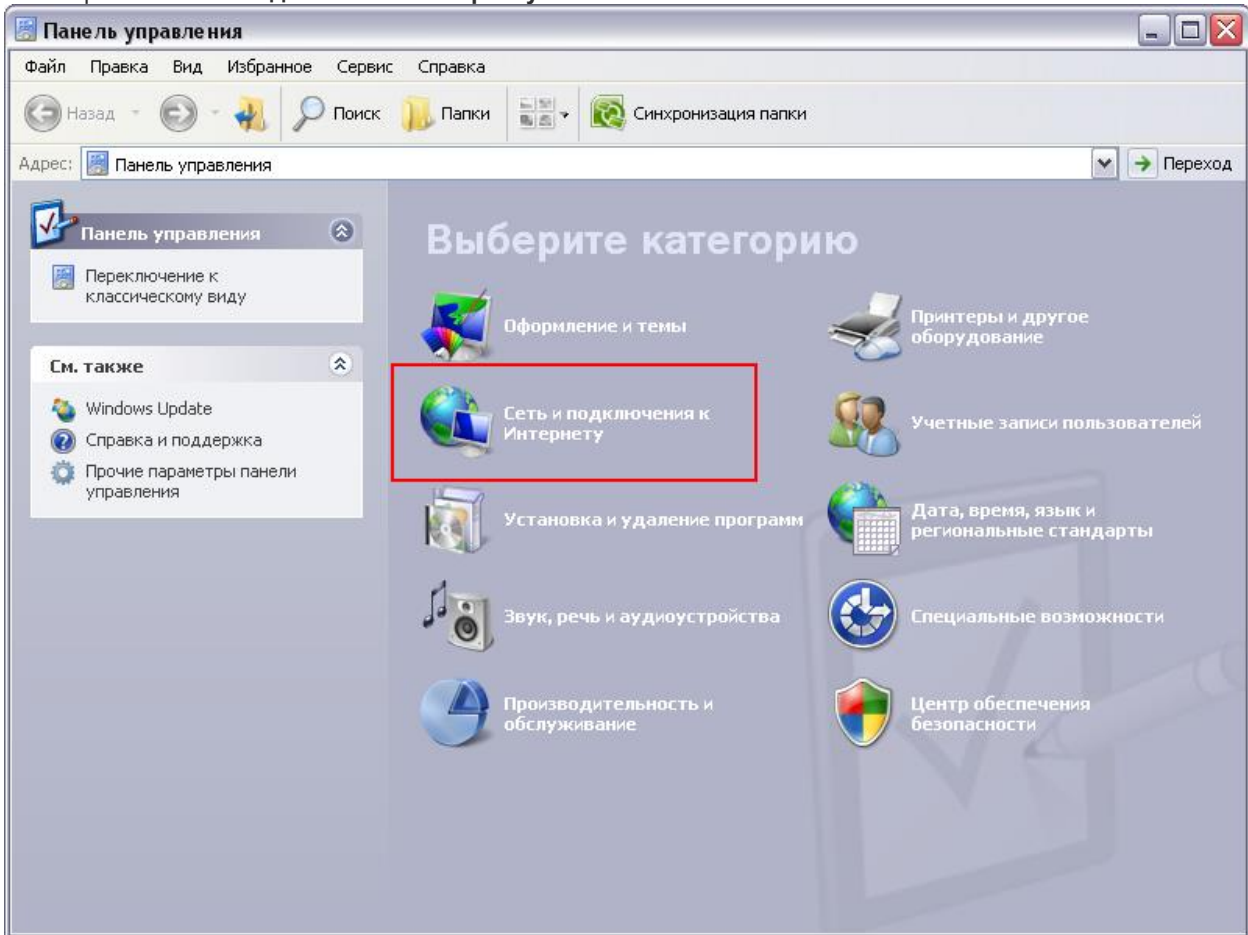
Windows XP

1. Заходим в "Пуск". Выбираем "Панель управления".

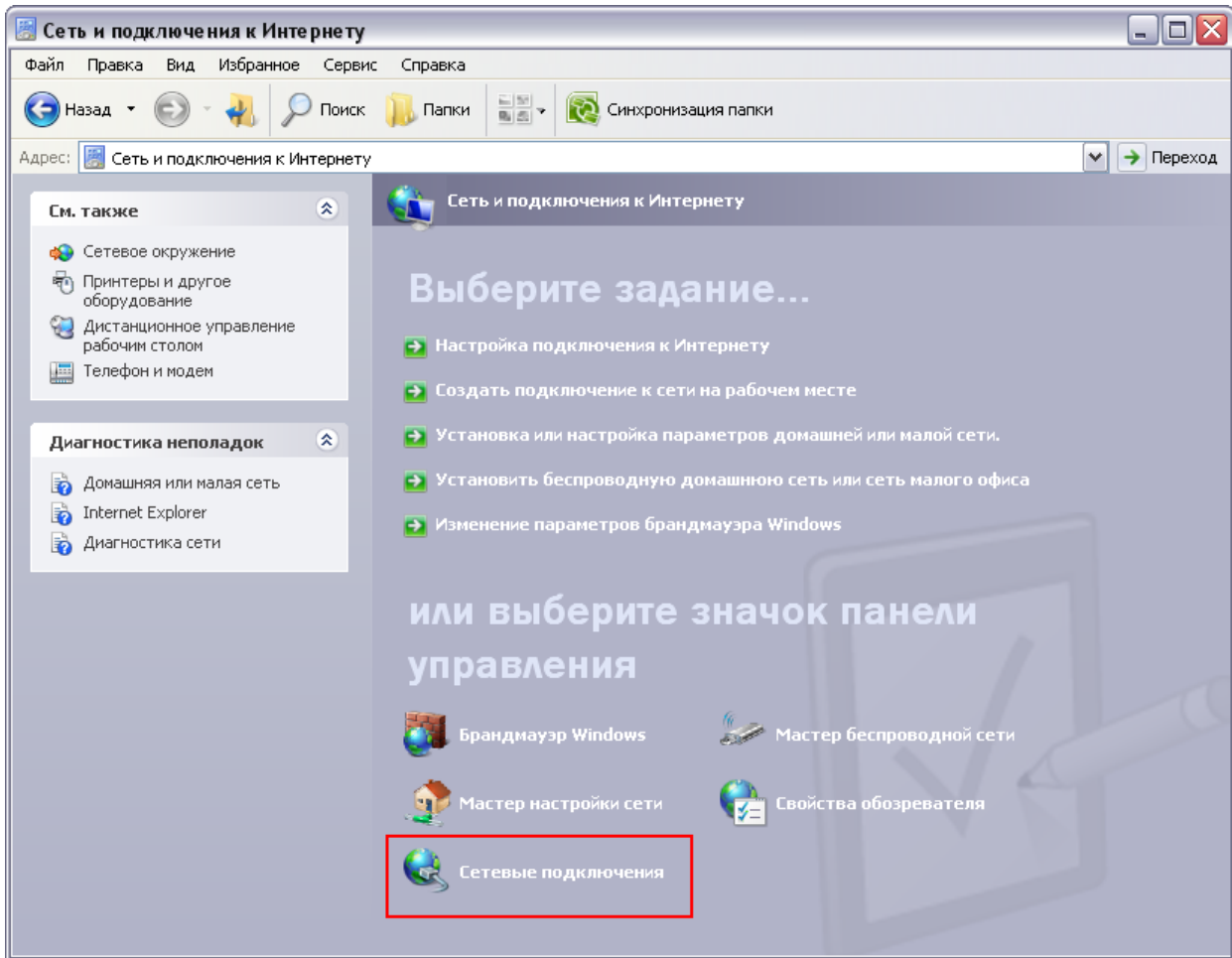


2. В зависимости от настроек операционной системы может отображаться:

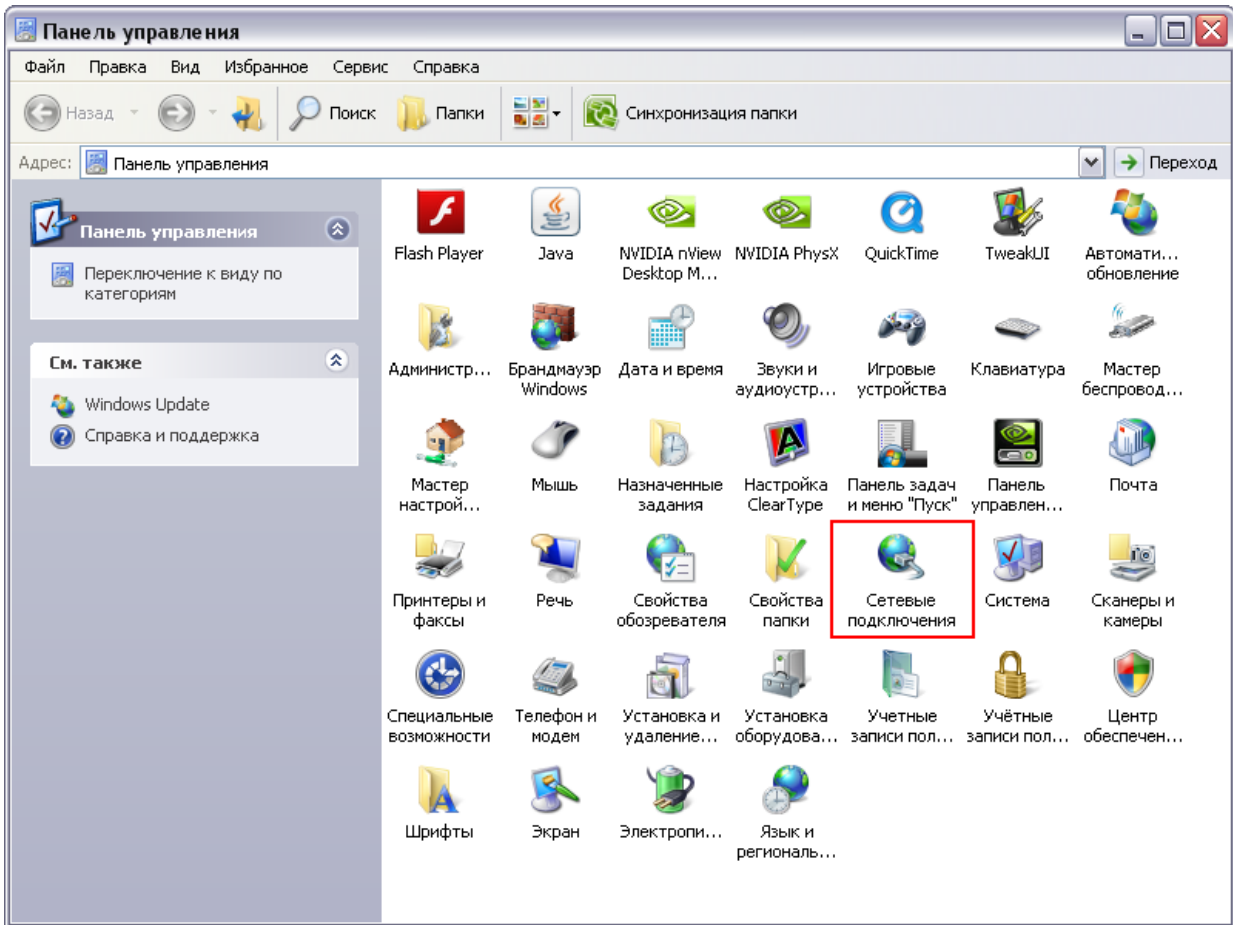
Вариант 1. Выбираем "Сеть и подключения к интернету"



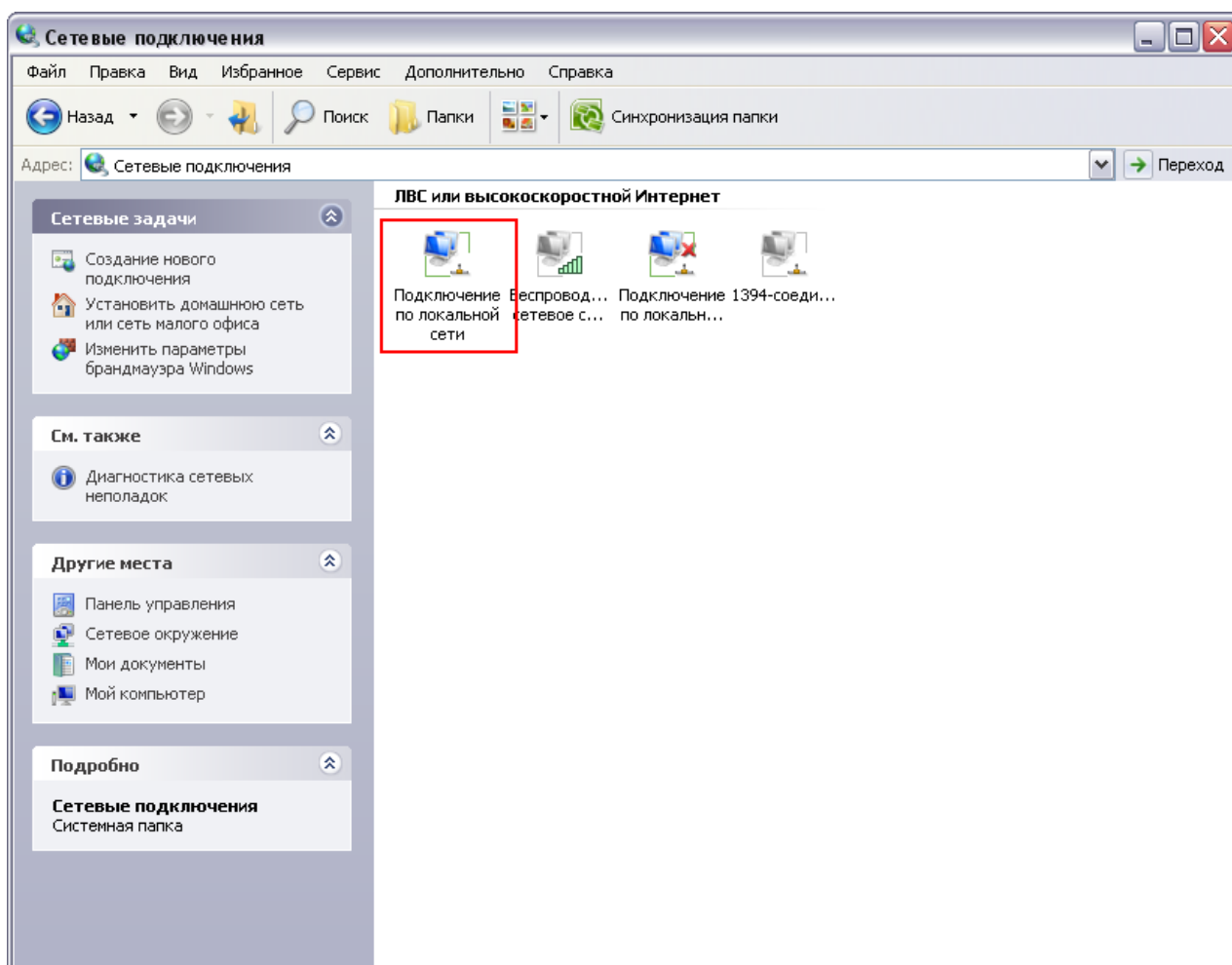
Далее **Сетевые подключения**



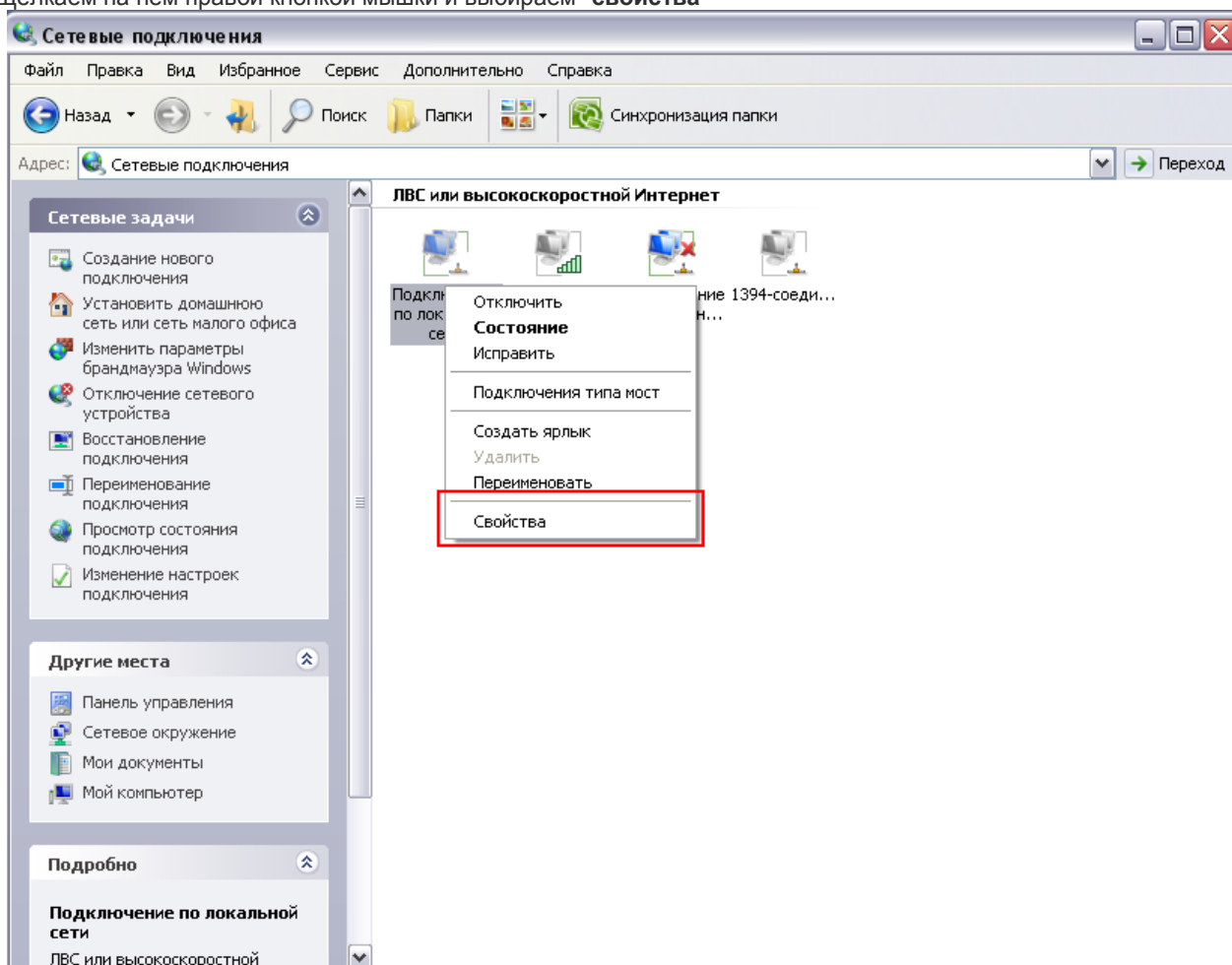
Вариант 2. Сразу видим папку "Сетевые подключения"



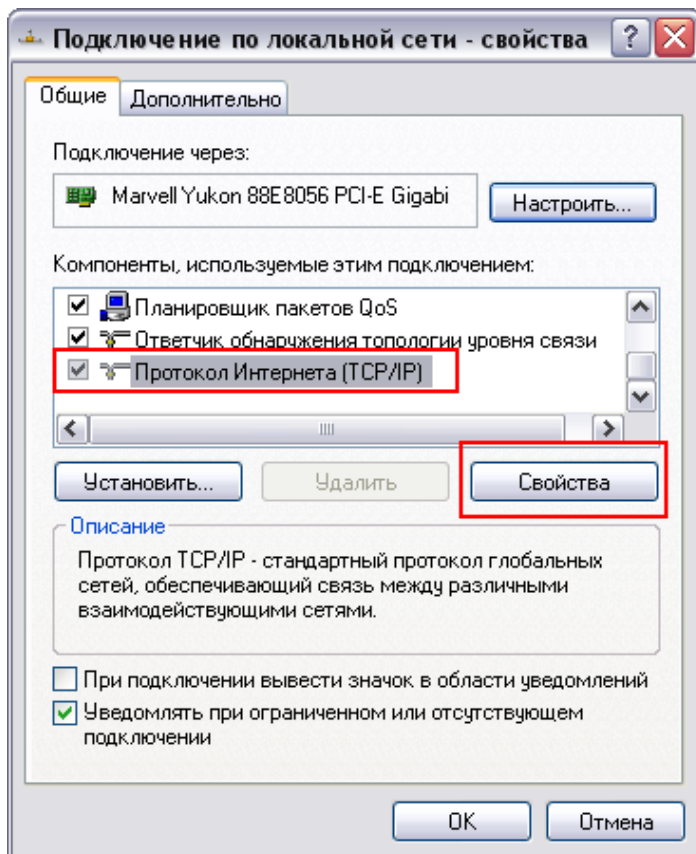
3. Тут находим подключение по локальной сети



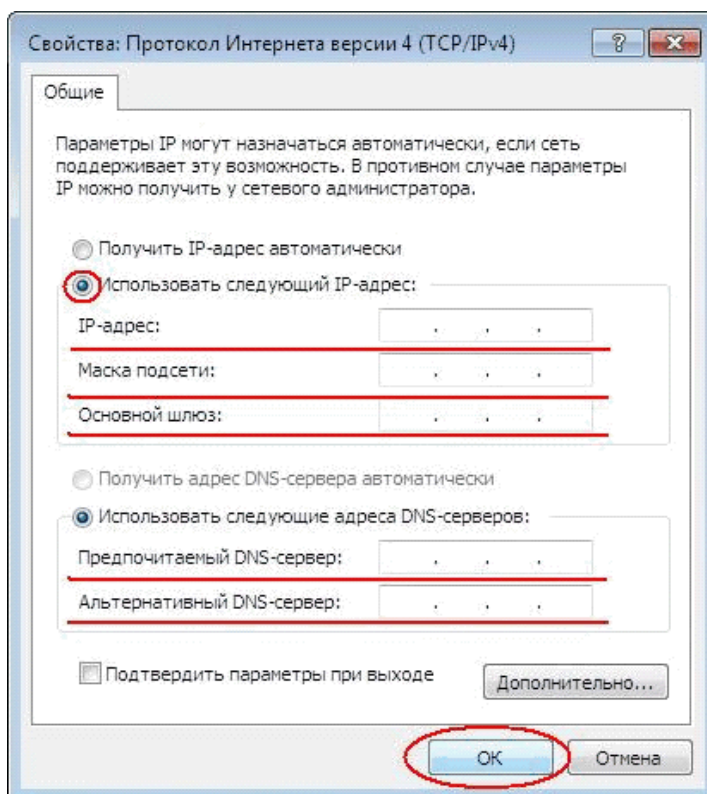
4. Щелкаем на нём правой кнопкой мышки и выбираем "свойства"



5. Выбираем в списке "Протокол интернета TCP/IP" и нажимаем кнопку "свойства". (либо два раза кликаем на тексте "Протокол интернета TCP/IP")



6. В окне ставим точку в "Использовать следующий IP адрес" и вводим сетевые реквизиты, которые указаны на памятке абонента:



7. Нажимаем "ОК" в этом окошке, после этого останется ещё одно окно, в нем тоже нажимаем "ОК"