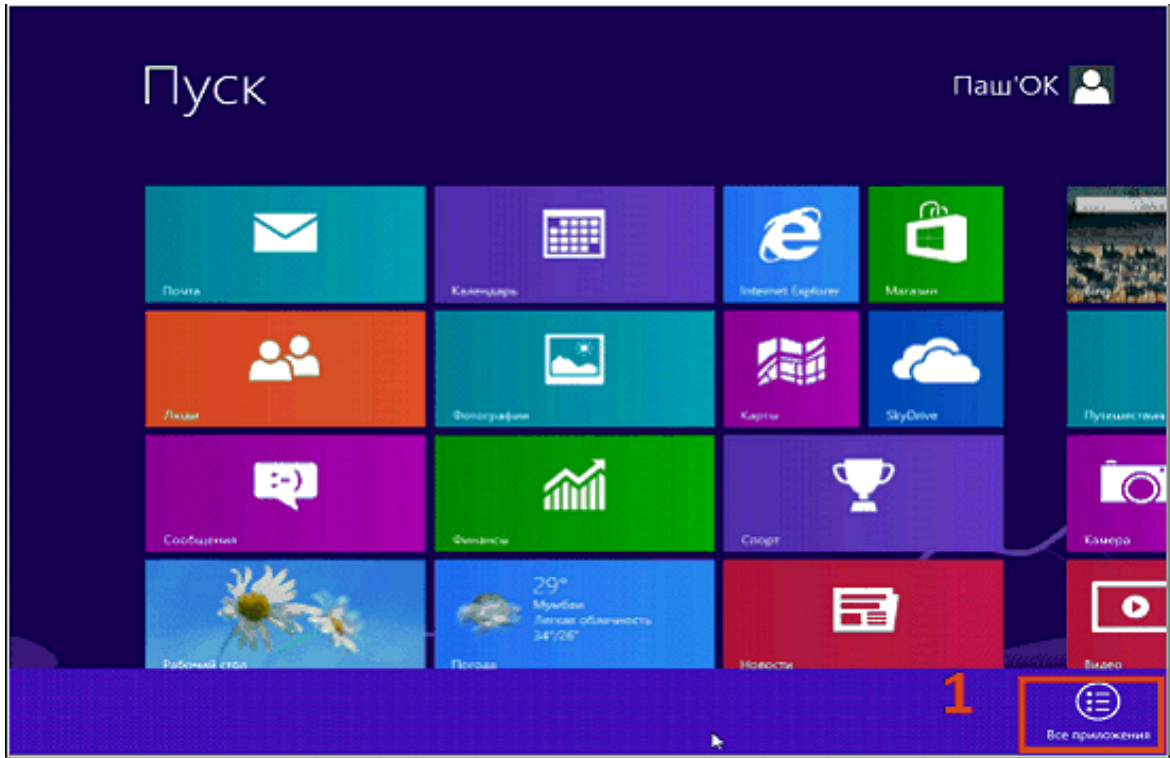


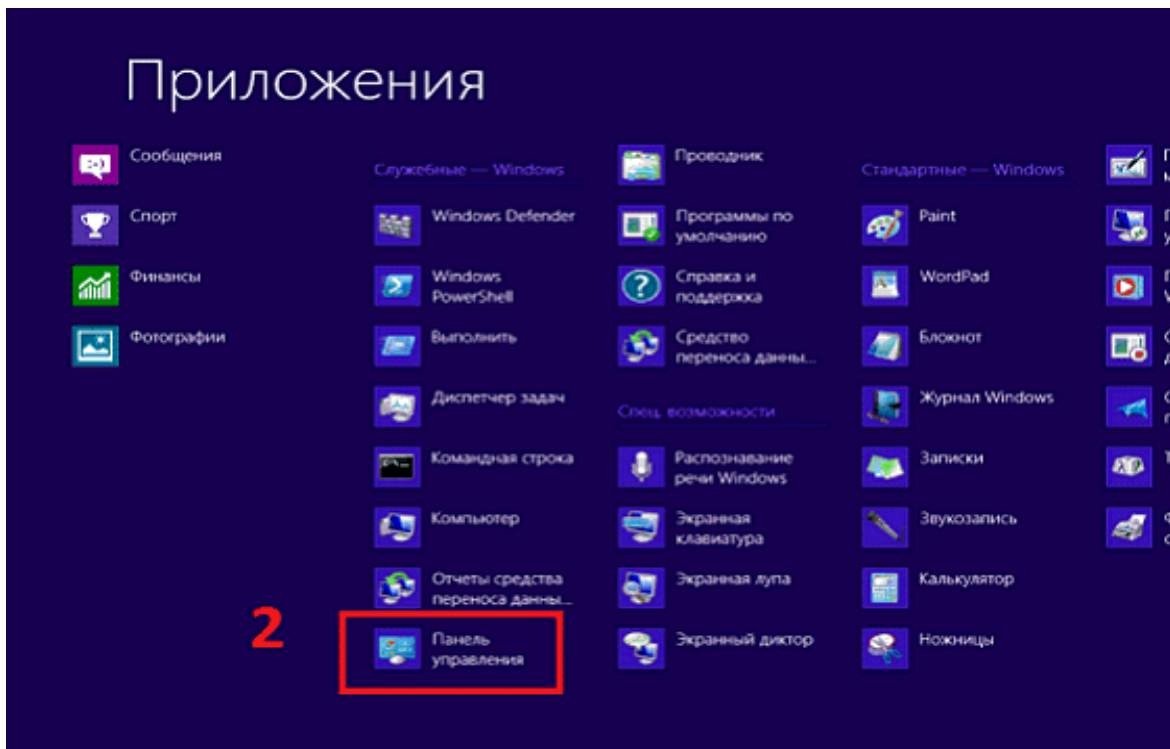
Подключение к Wi-Fi

Windows 8

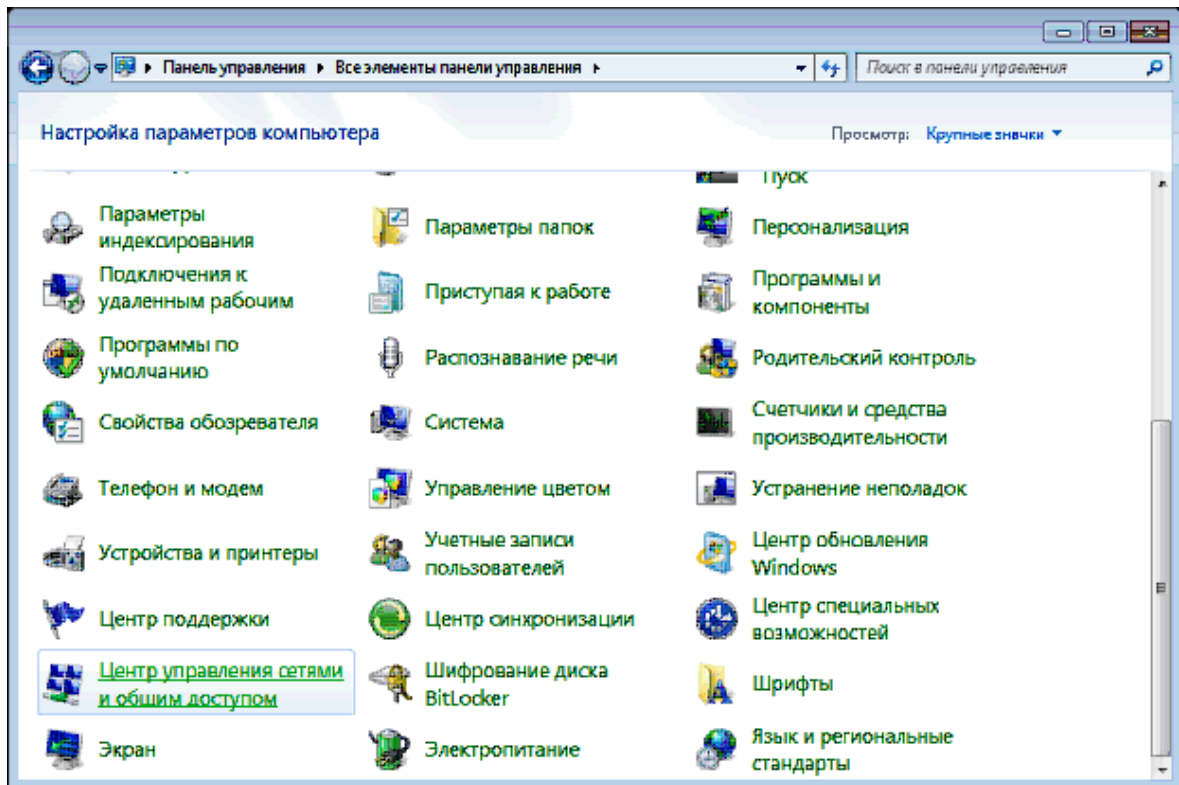
1. Нажать на клавиатуре клавишу «**Windows**», откроется меню пуск. В меню пуск необходимо нажать на пустом месте **правой клавишей мыши**, выбрать в раздел «**Все приложения**»



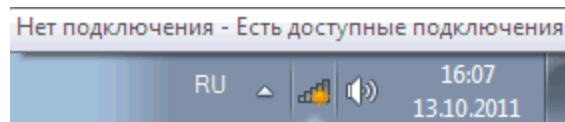
2. Перейдите в раздел **Панель управления**.



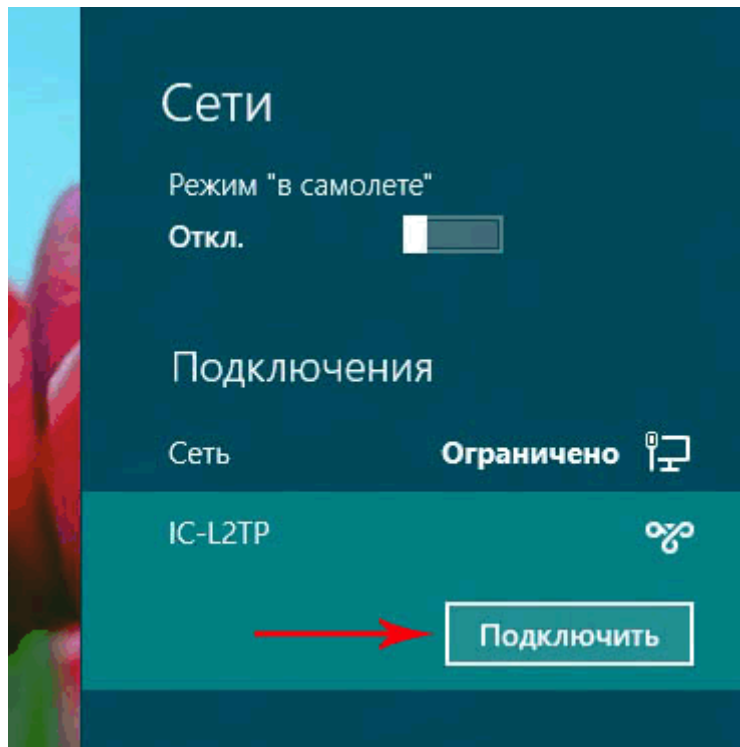
3. Выберите пункт **Центр управления сетями и общим доступом**. (Если панель управления имеет вид «по категориям» (в верхнем правом углу окна в списке **Просмотр** выбран пункт **Категория**), выберите строку **Просмотр состояния сети и задач** под пунктом **Сеть и Интернет**.)



4. В меню, расположенном в левой части окна, выберите пункт **Изменение параметров адаптера**.
5. В открывшемся окне выделите значок беспроводного сетевого подключения и убедитесь, что Ваш Wi-Fi-адаптер включен.
6. Чтобы открыть список доступных беспроводных сетей, выделите значок беспроводного сетевого подключения и нажмите кнопку **Подключение** к или в области уведомлений, расположенной в правой части панели задач, нажмите левой кнопкой мыши на значок сети.



7. В открывшемся окне в списке доступных беспроводных сетей выделите беспроводную сеть MTS Router, а затем нажмите кнопку **Подключить**.



8. Прописываем пароль, при необходимости. И нажимаем кнопку **ОК**