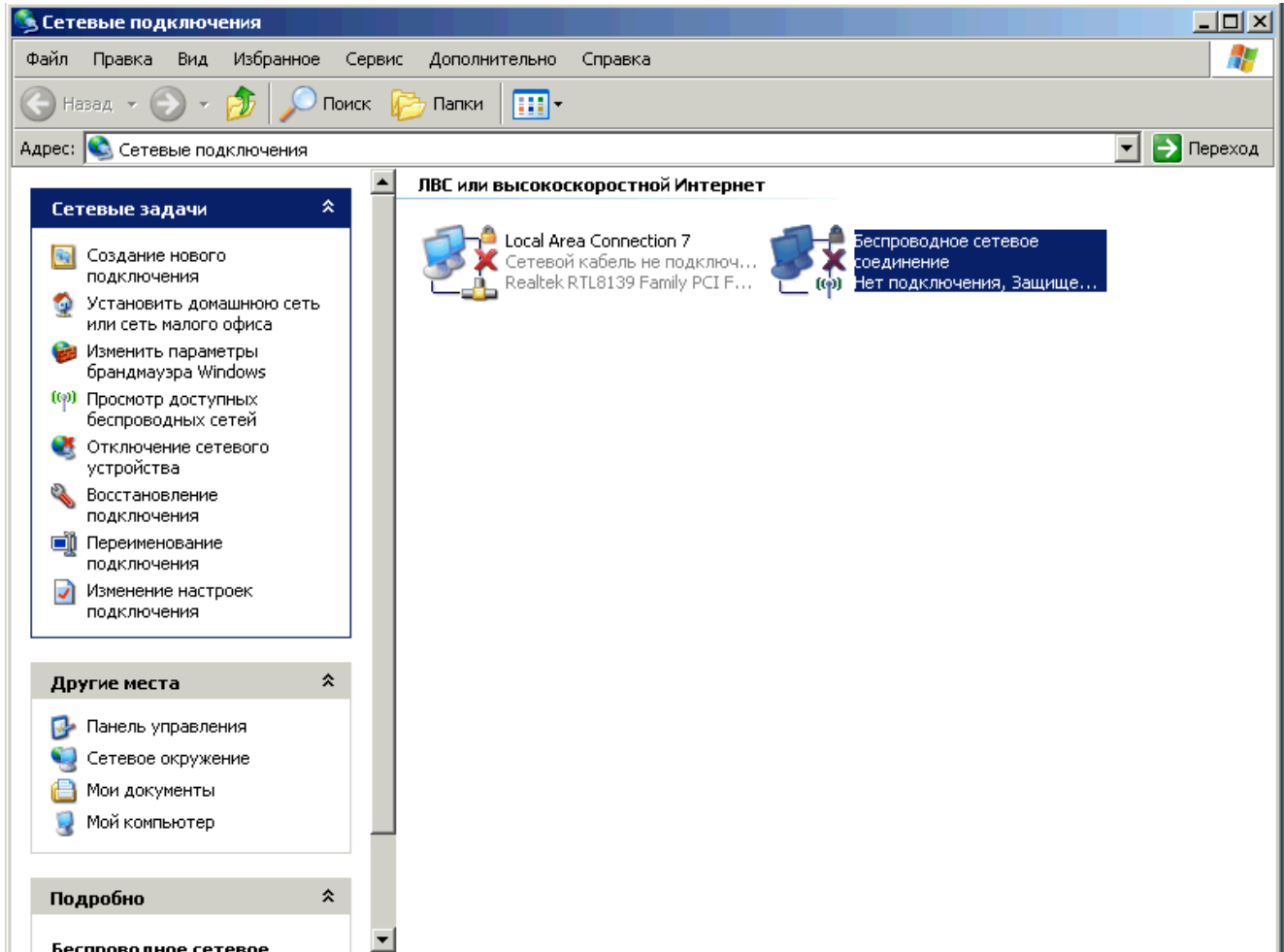


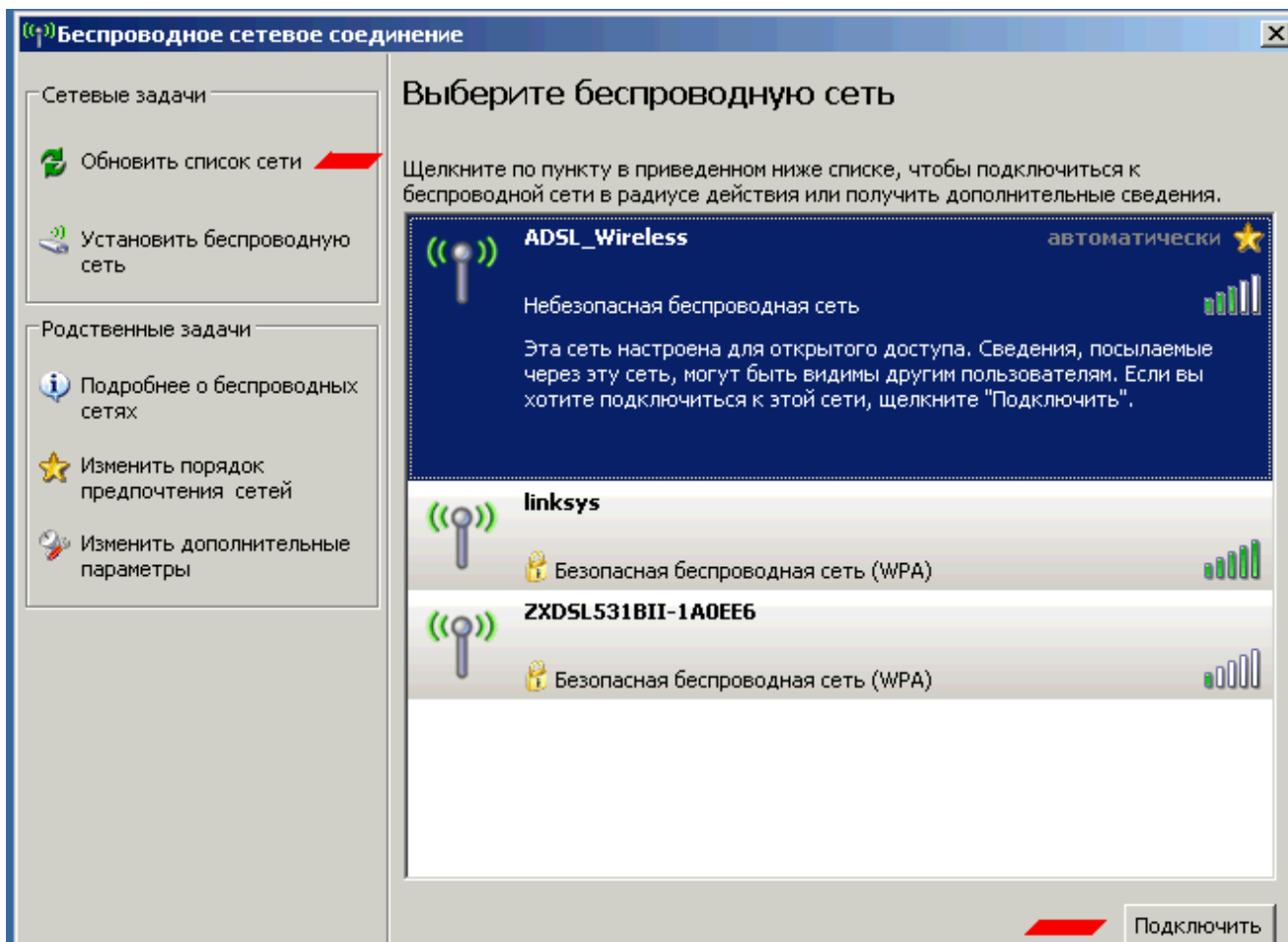
# Подключение к Wi-Fi

## Windows XP

1. В меню "Пуск" ("Start") выберите пункт "Настройка" ("settings"), затем выберите подпункт "Сетевые подключения" ("Network connections").



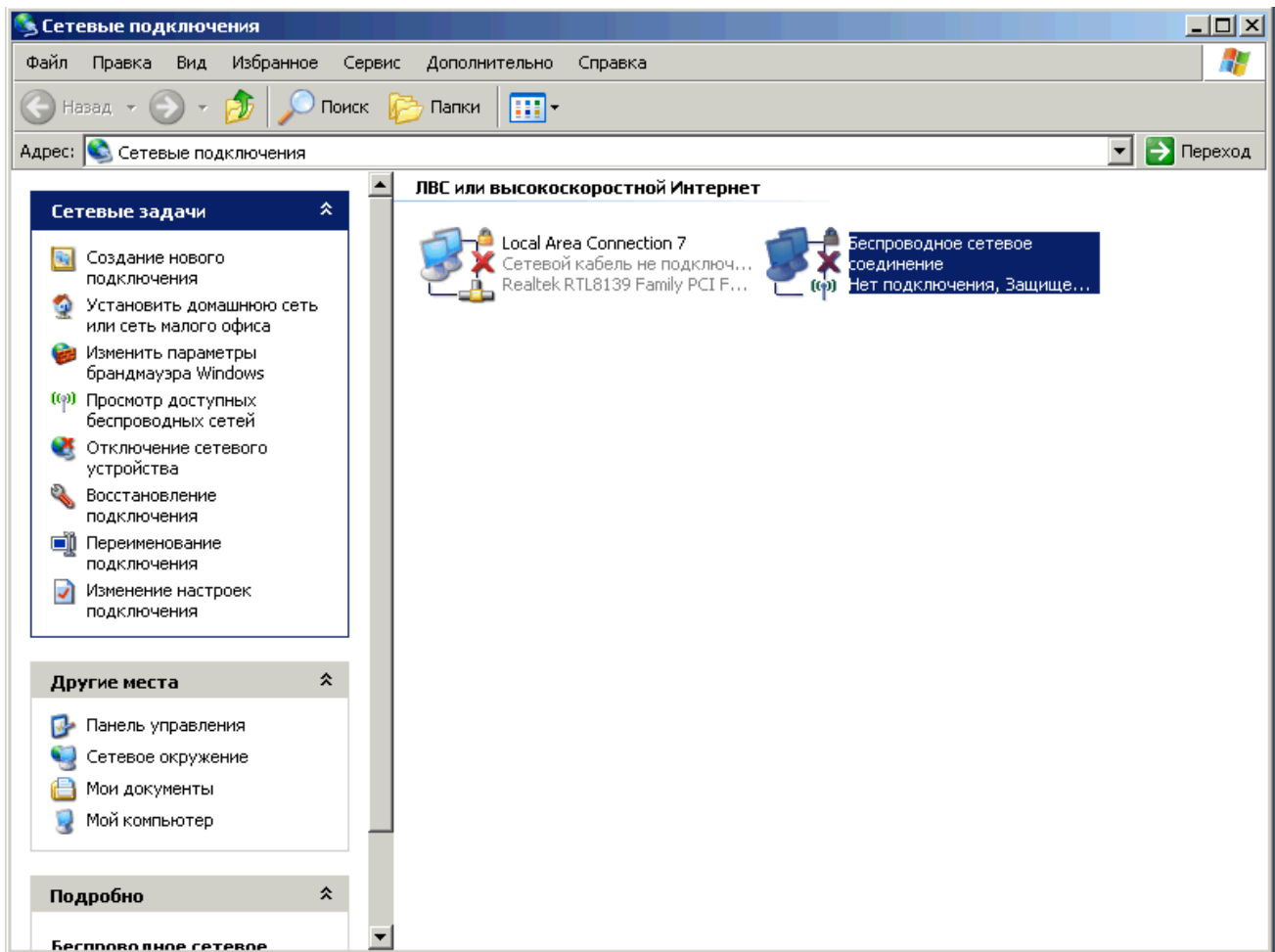
2. В колонке слева выберите пункт "Просмотр доступных беспроводных сетей" ("Viewing of available wireless networks").  
Откроется окно со списком беспроводных сетей, которые находятся в зоне доступа компьютера



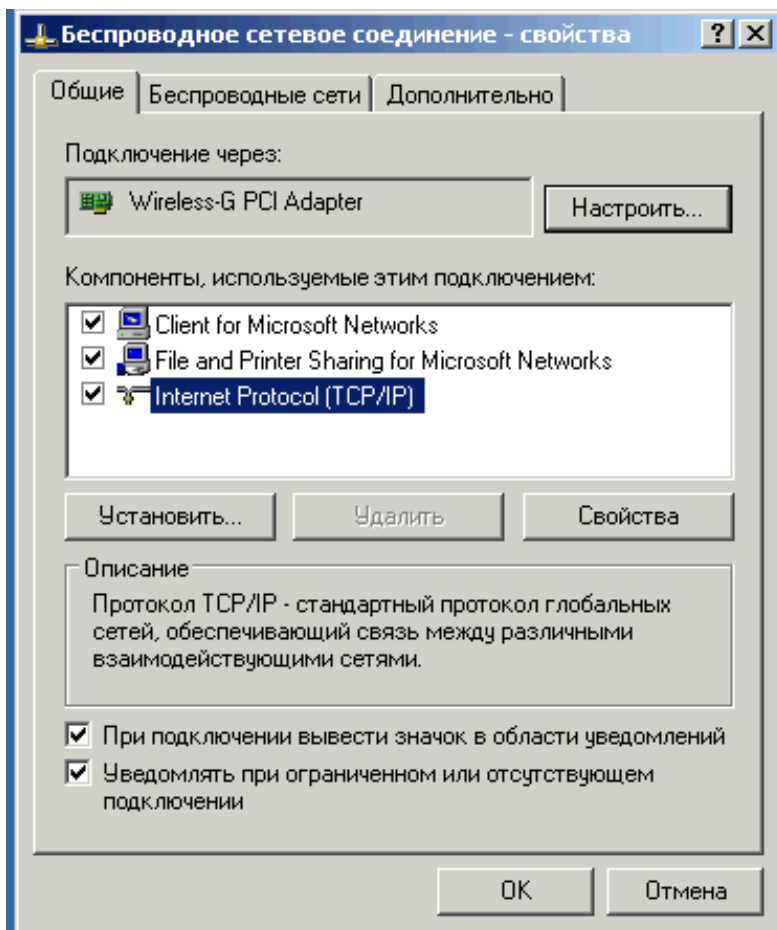
3. Выберите в списке сеть соответствующую Вашему модему и нажмите "**Подключиться**" ("**Connections**"). Если в списке нет доступных сетей или нет сети Вашего модема, попробуйте нажать "**Обновить список сети**" ("**To update the network list**").

**Дополнительные настройки, требуются по необходимости:**

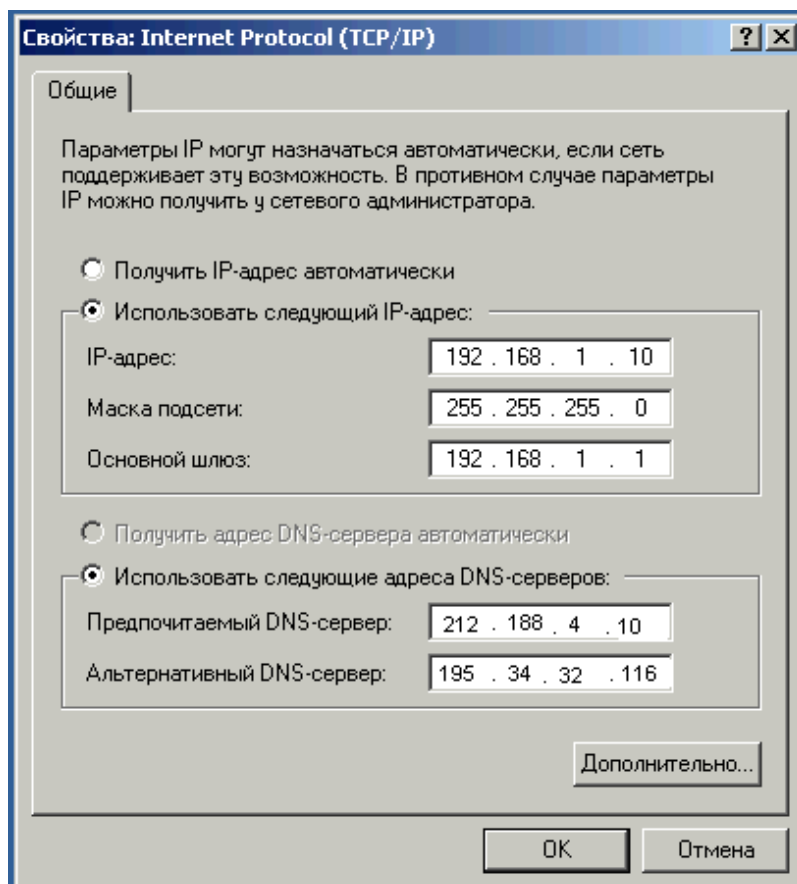
1. В меню "**Пуск**" ("**Start**") выберите пункт "**Настройка**" ("**settings**"), затем выберите подпункт "**Сетевые подключения**" ("**Network connections**").



2. Далее, щелкните один раз правой кнопкой мыши по значку **"Беспроводное сетевое подключение"** ("Wireless network connection") и в появившемся контекстном меню выберите пункт **"Свойства"** ("Properties")
3. Далее, в открывшемся окне выберите пункт **"Протокол Интернета TCP/IP"** ("Internet protocol TCP/IP") и нажмите **"Свойства"** ("Properties").

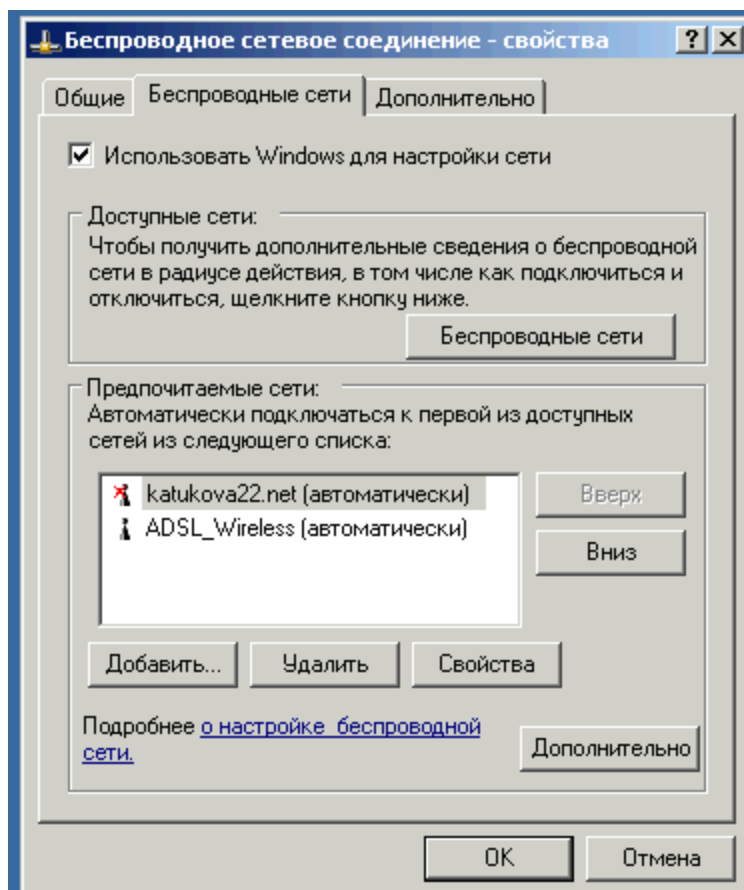


4. В открывшемся окне произведите настройки.



Настройки могут отличаться в зависимости от роутера.  
Нажмите "OK"

5. Во вкладке "Беспроводные сети" ("Wireless network connection") поставьте галочку напротив пункта "Использовать Windows для настройки беспроводной сети" ("To use Windows for wireless network setup").



Далее, нажмите "ОК" и закройте окно. Настройку беспроводного Wi-Fi адаптера можно считать завершенной.

**Примечание:** если возникли проблемы с передачей информации по беспроводной сети, то попробуйте отключить все подключения, которые имеются на компьютере помимо беспроводного подключения. Также рекомендуется проверить работоспособность беспроводного адаптера и программ защиты, которые могут блокировать беспроводное подключение.