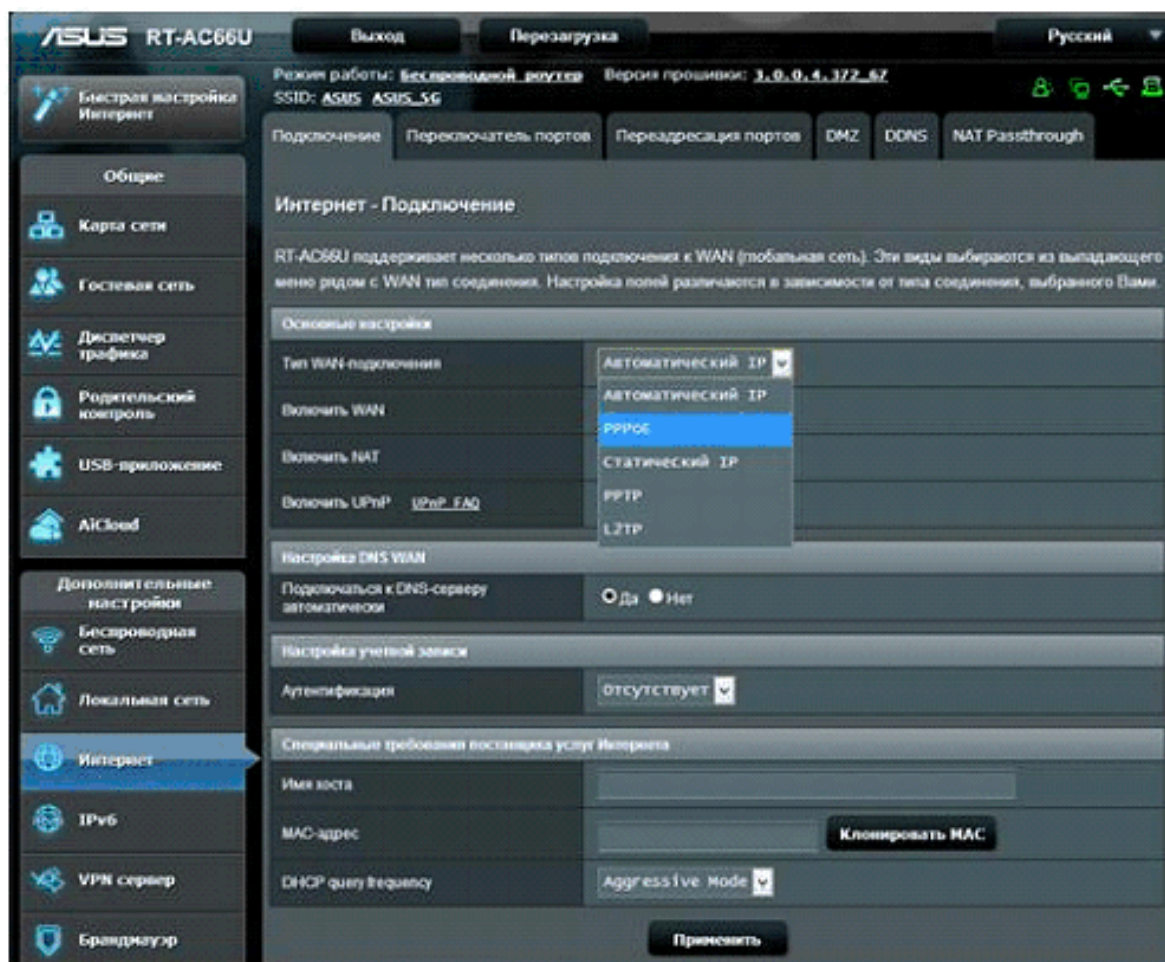


ASUS RT-AC68U, ASUS RT-AC66U

Контактная информация ASUS: www.asus.com/ru, 8-800-100-2787 (Пн-Пт, 09:00-18:00); (495) 231-19-99 (звонок платный)
Для настройки открыть ваш Интернет браузер и в строке адреса набрать <http://192.168.1.1>
Прописываем в поле Имя пользователя, пароль – **admin** (при условии, что роутер имеет заводские настройки, и его IP не менялся) и нажимаем ОК.



В интерфейсе роутера необходимо выбрать вкладку слева "Дополнительные настройки" — "Интернет" — "Подключение".
В пункте "Тип WAN-подключения" выбрать PPPoE



Далее указать:

- Получить IP адрес WAN автоматически: Yes
- Имя пользователя: Ваш логин по договору из листа настроек
- Пароль: Ваш пароль по договору из листа настроек
- MTU: оставить 1492 или указать 1500

Сохраняем настройки кнопкой "Применить".