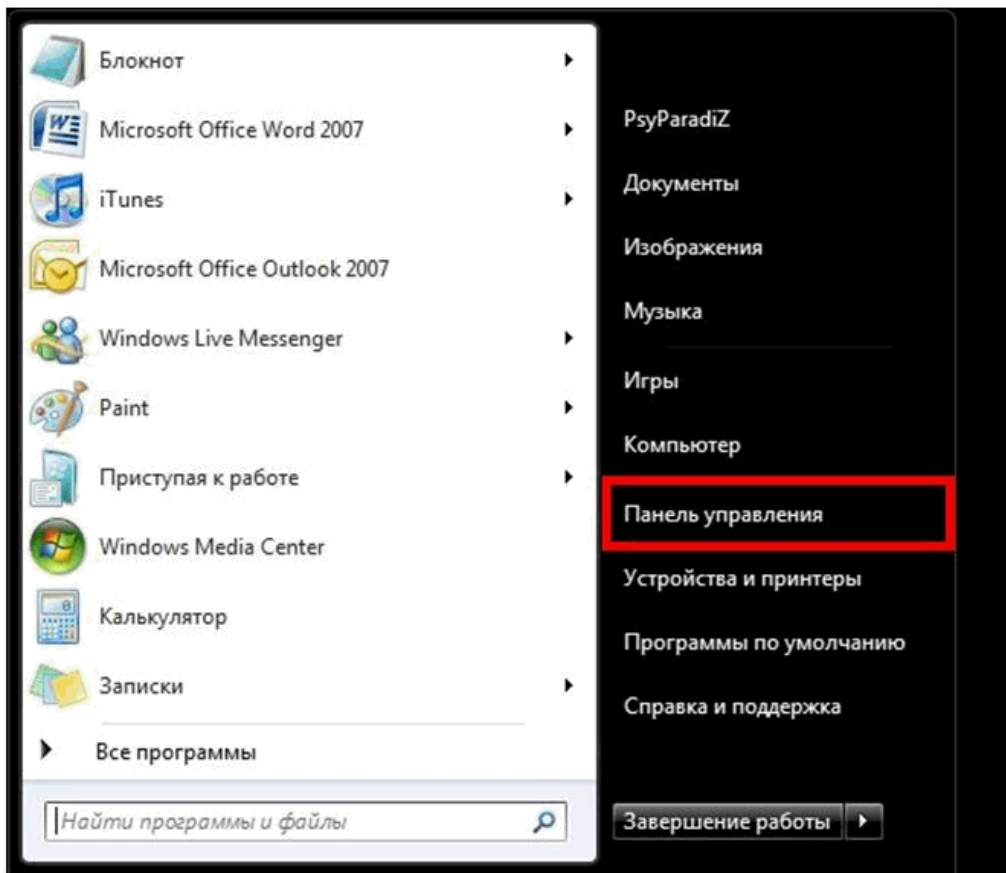


Создание PPPoE на ПК

Windows 7

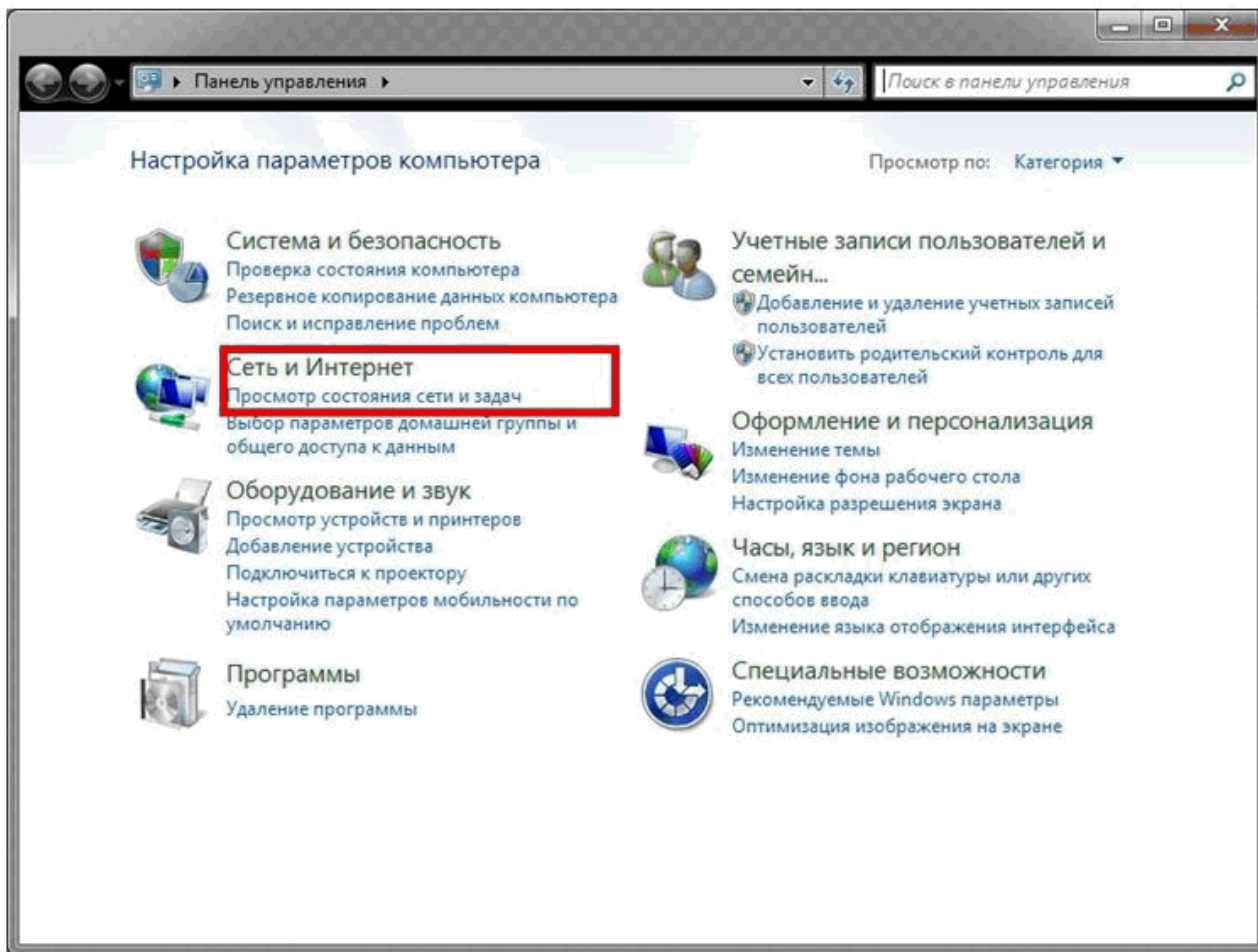
1. Для создания высокоскоростного подключения зайдите в меню "Пуск", далее "Панель управления"



2. Панель управления быть двух видов:

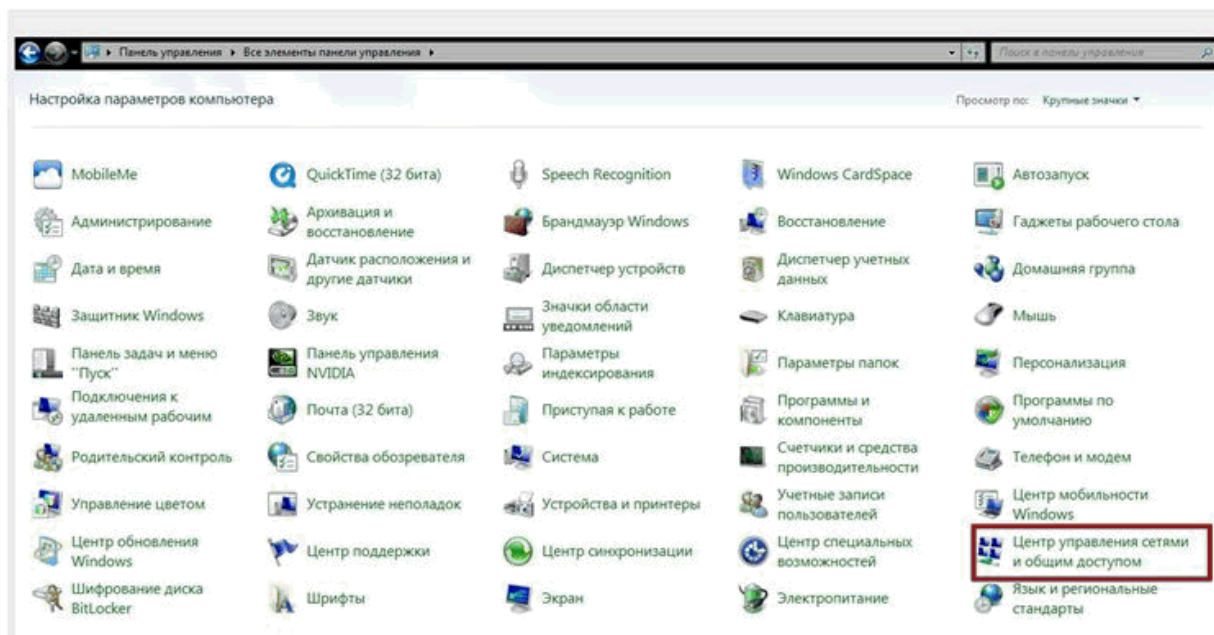
Вид "по категориям"

Если выбран вид "по категориям", найдите категорию "Сеть и интернет" и выберите пункт "Просмотр состояния сети и задач"



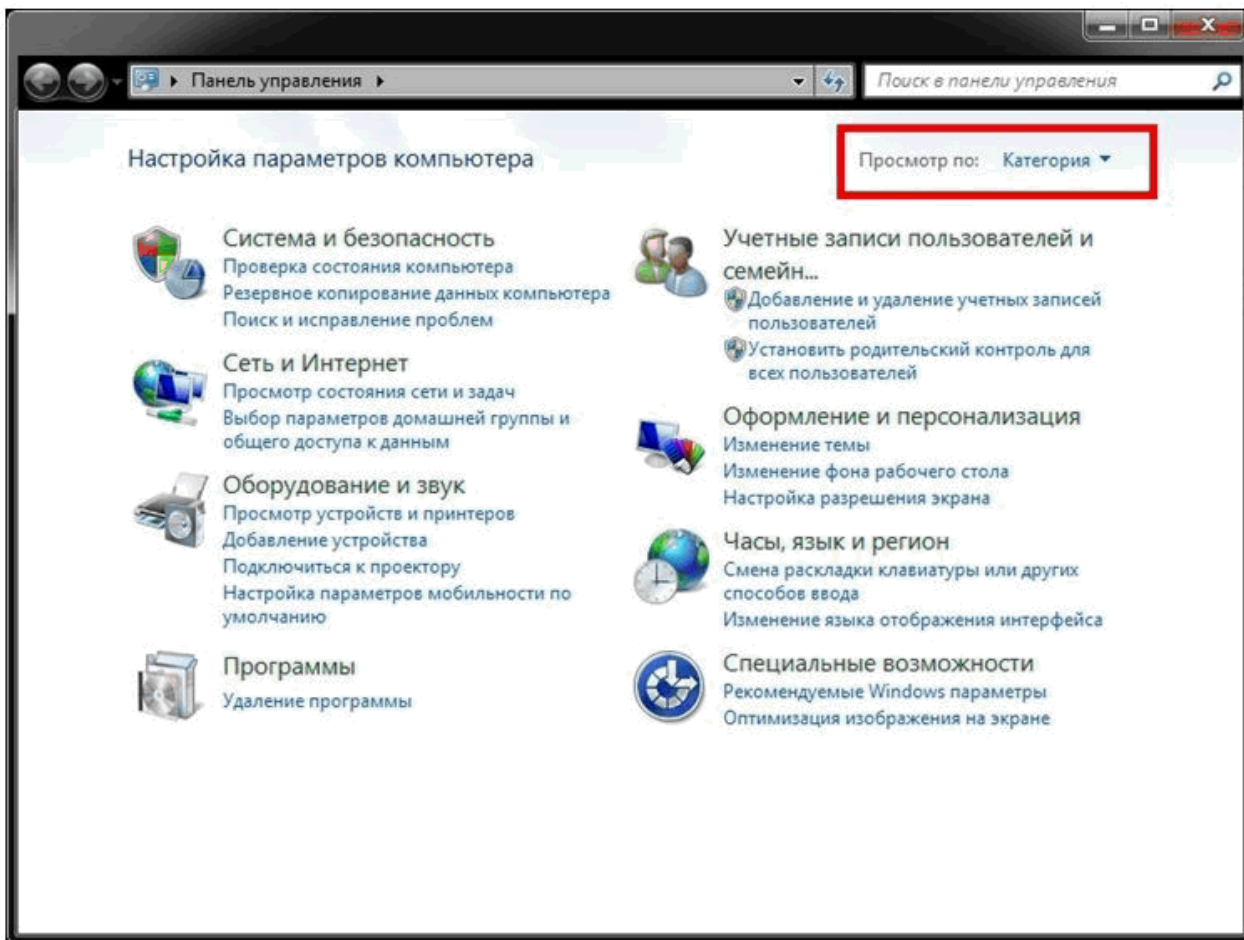
Вид "классический"

Если выбран классический стиль, откройте пункт "Центр управления сетями и общим доступом"



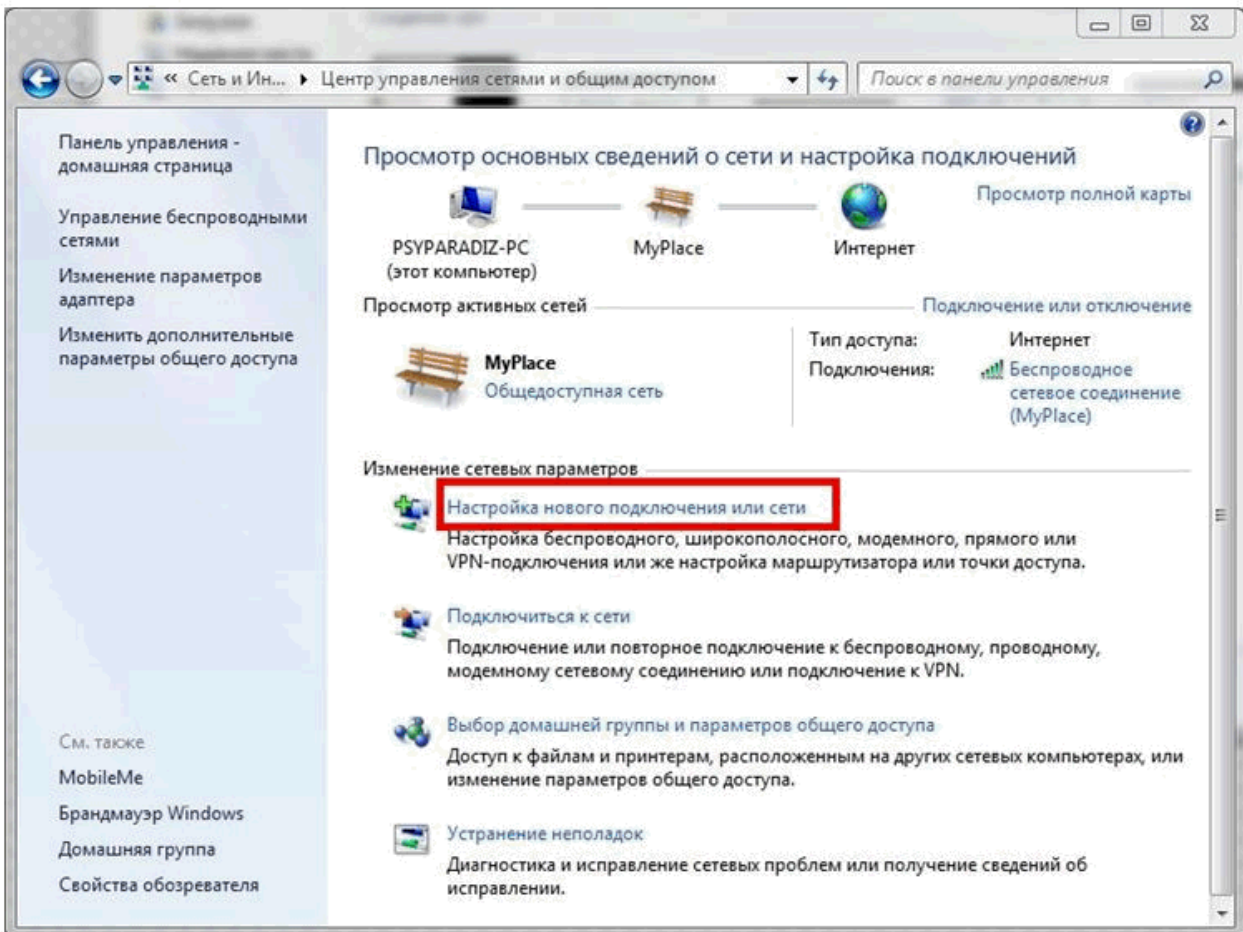
Переключение между видами отображения "Панели управления" производится с помощью меню в правом верхнем углу окна. В списке присутствуют три пункта:

Крупные значки / Мелкие значки / Категория

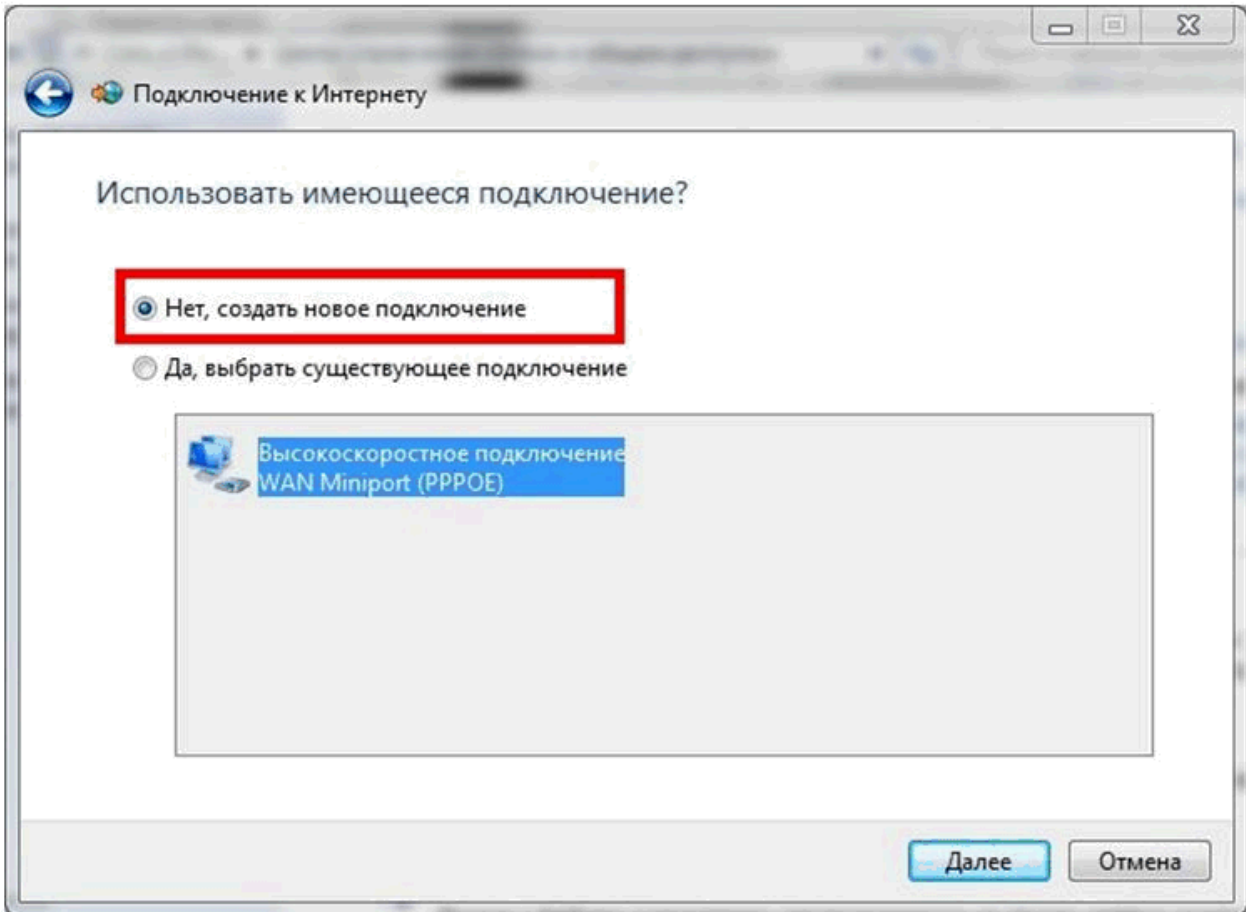


3. Окно просмотра основных сведений о сети и настройки подключений.

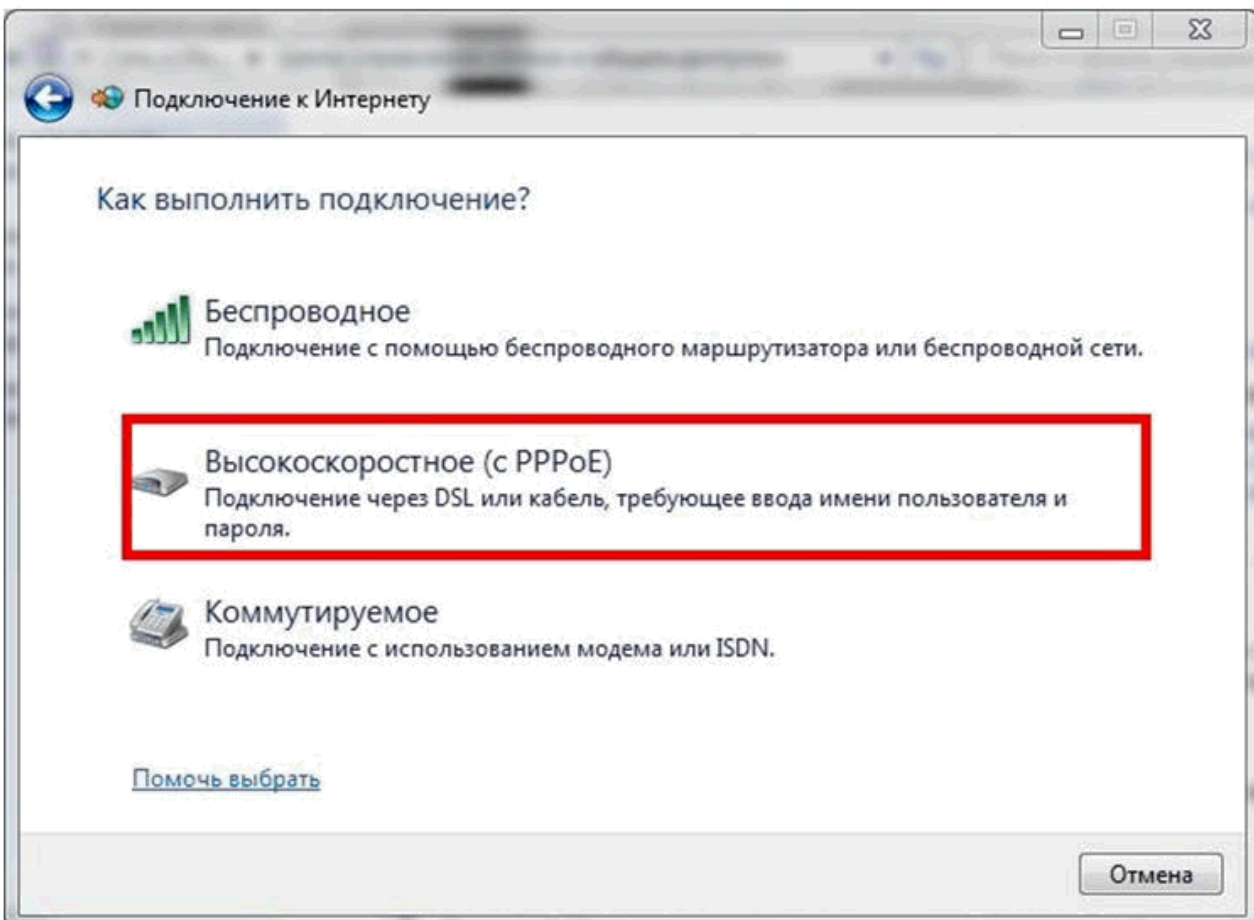
В разделе "**Изменение сетевых параметров**" выберите пункт "**Настройка нового подключения или сети**"



Если подключение к Интернету ранее создавалось, выберите "Нет, создать новое подключение" и нажмите "Далее"



4. Выберите вариант подключения к Интернету - "Высокоскоростное (с PPPoE)"



5. Введите имя пользователя и пароль для доступа в Интернет.
Для удобства ввода пароля установите галочку напротив пункта "Отображать вводимые знаки"
Также отметьте галочкой пункты "Запомнить этот пароль" и "Разрешить использовать это подключение другим пользователям".

Имя подключения оставьте неизменным или введите любое другое.

Нажмите "Подключить".

Подключение к Интернету

Введите информацию, полученную от поставщика услуг Интернета

Имя пользователя: [Имя от поставщика услуг]

Пароль: [Пароль от поставщика услуг]

Отображать вводимые знаки

Запомнить этот пароль

Имя подключения: Высокоскоростное подключение 2

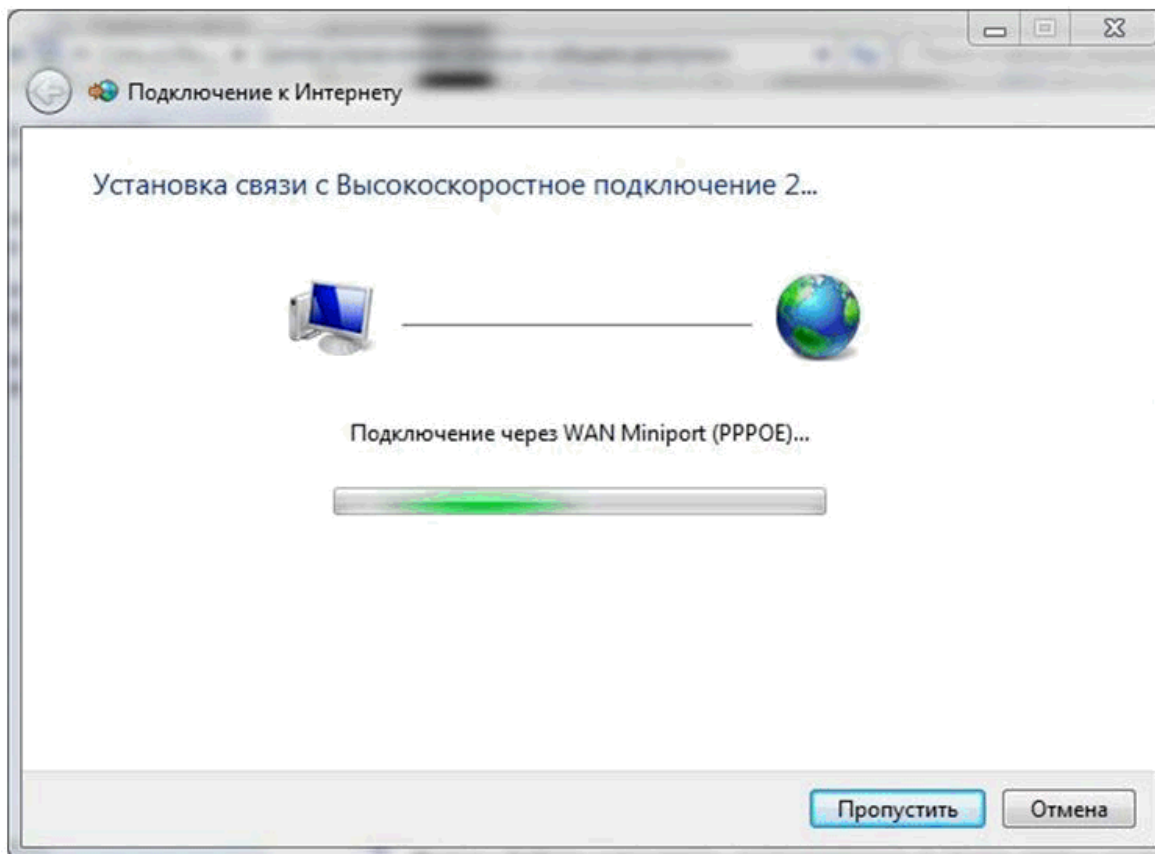
Разрешить использовать это подключение другим пользователям
Этот параметр позволяет любому пользователю, имеющему доступ к этому компьютеру, использовать это подключение.

[Нет поставщика услуг Интернета \(ISP\)](#)

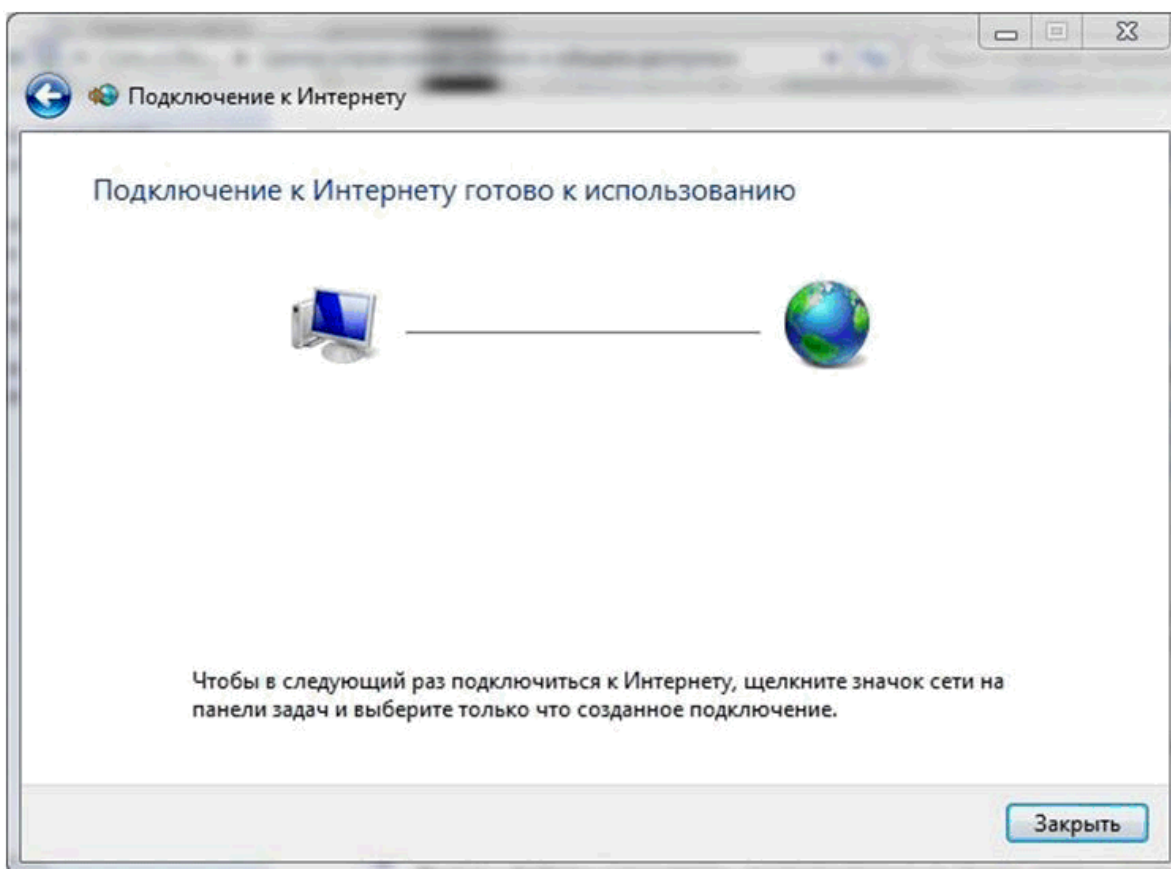
Подключить Отмена

6. Процесс подключения проходит в несколько этапов:

Установка связи:



Проверка подключения:



Нажмите "Закреть". Подключение готово.