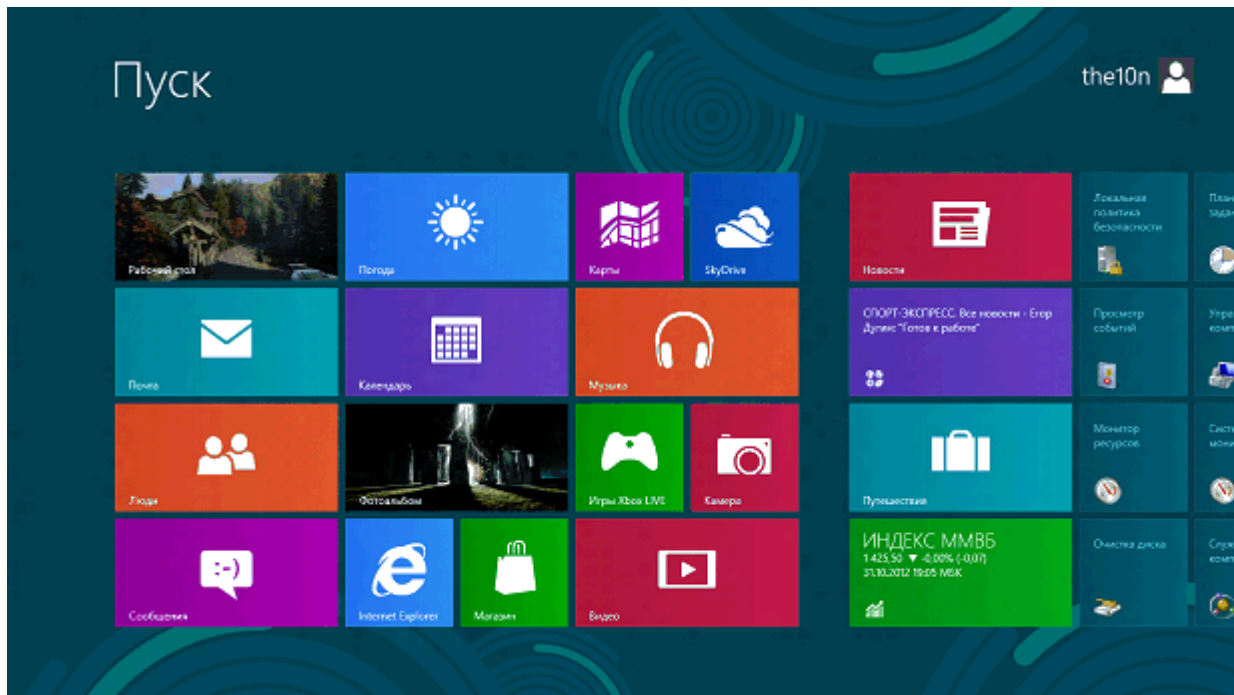


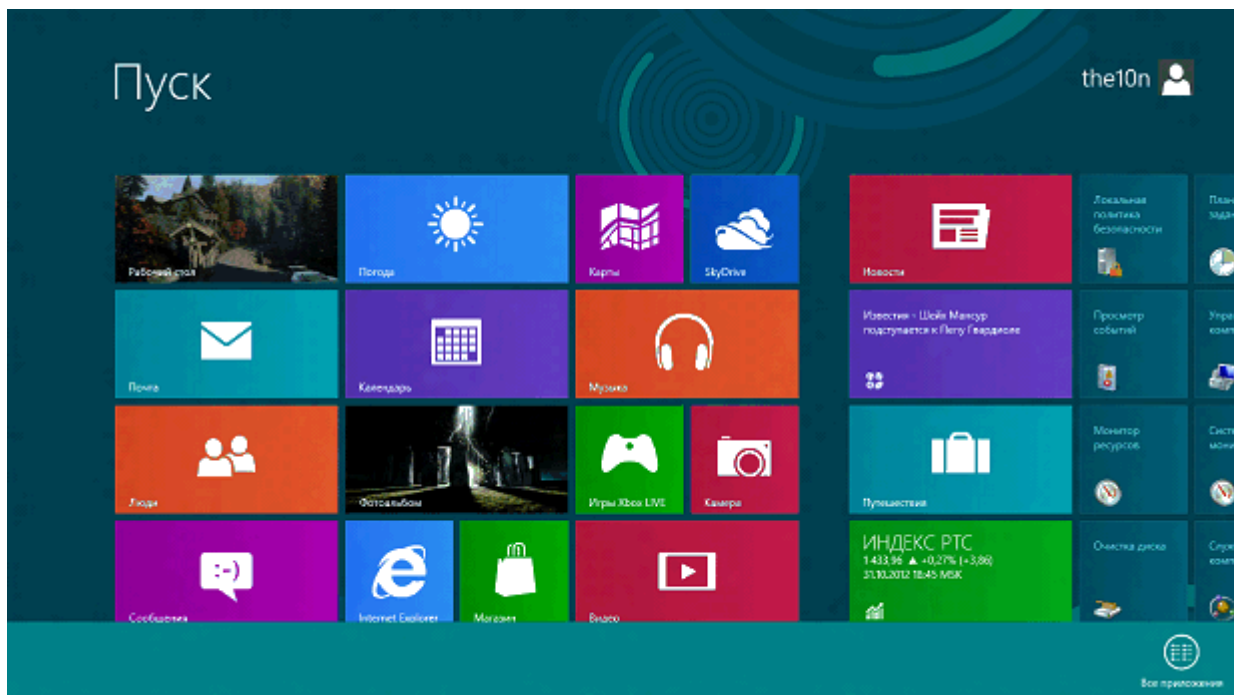
# Создание PPPoE на ПК

## Windows 8

1. Заходим в меню Пуск, либо при загрузке Windows, либо при нажатии клавиши "Windows"

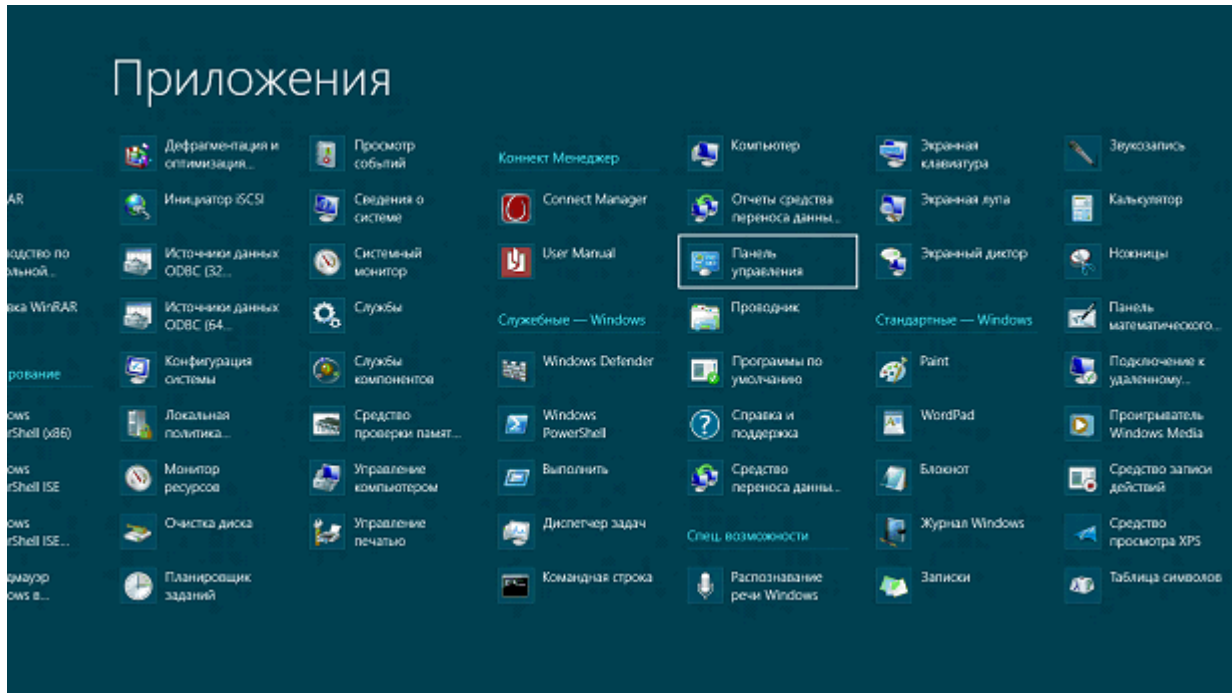


2. Далее нажимаем правой кнопкой мыши в меню пуск



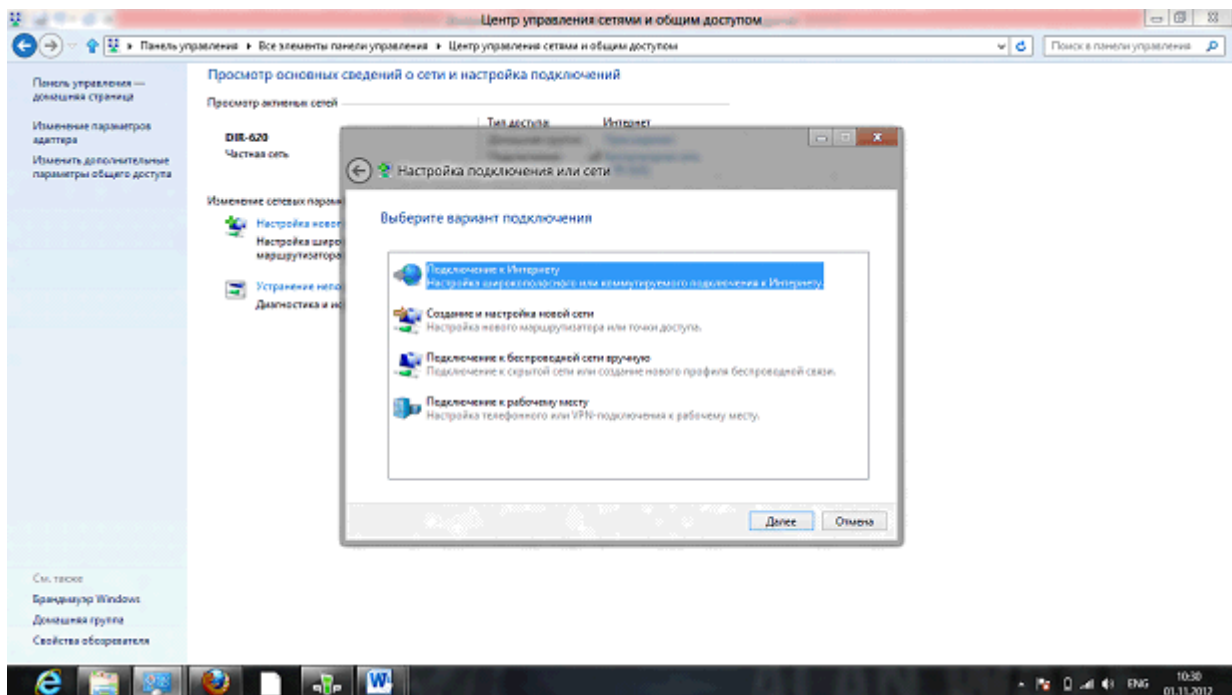
3. В появившейся строчке снизу нажимаем на "Все приложения"

4. В меню "Приложения" находим пункт Службные, а далее **Панель управления**

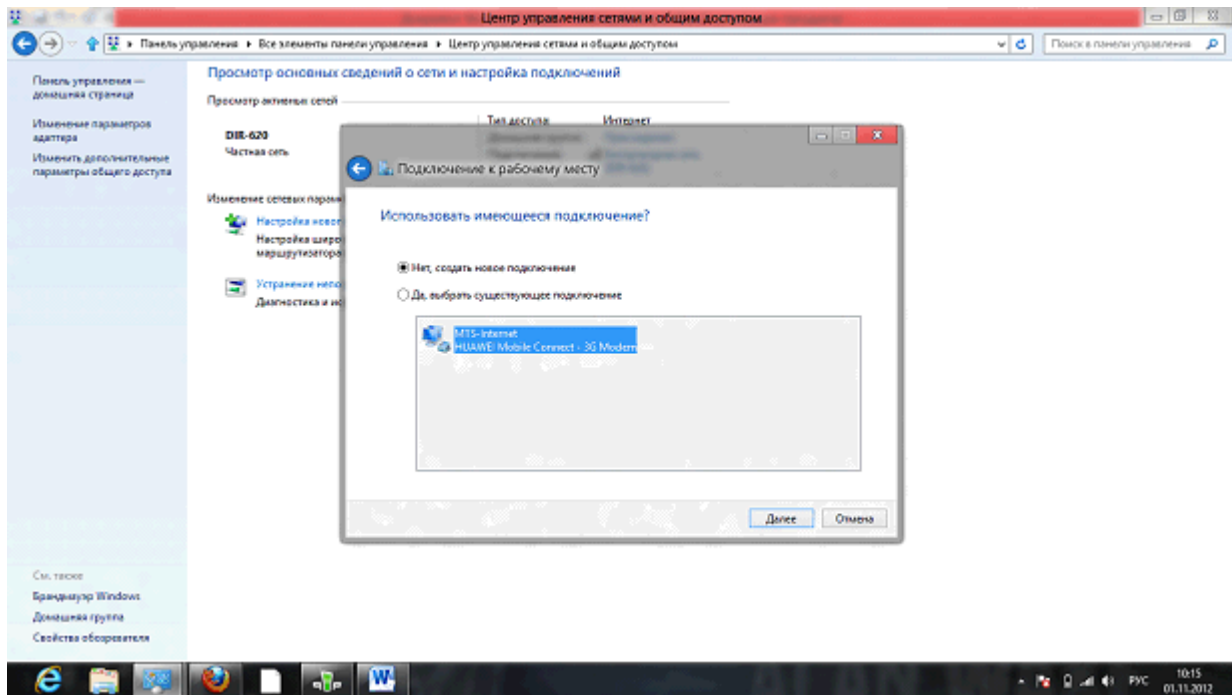


5. Далее открывается **Панель управления** заходим в **Сети и интернет—Центр управления сетями и общим доступом—Настройка нового подключения или сети.**

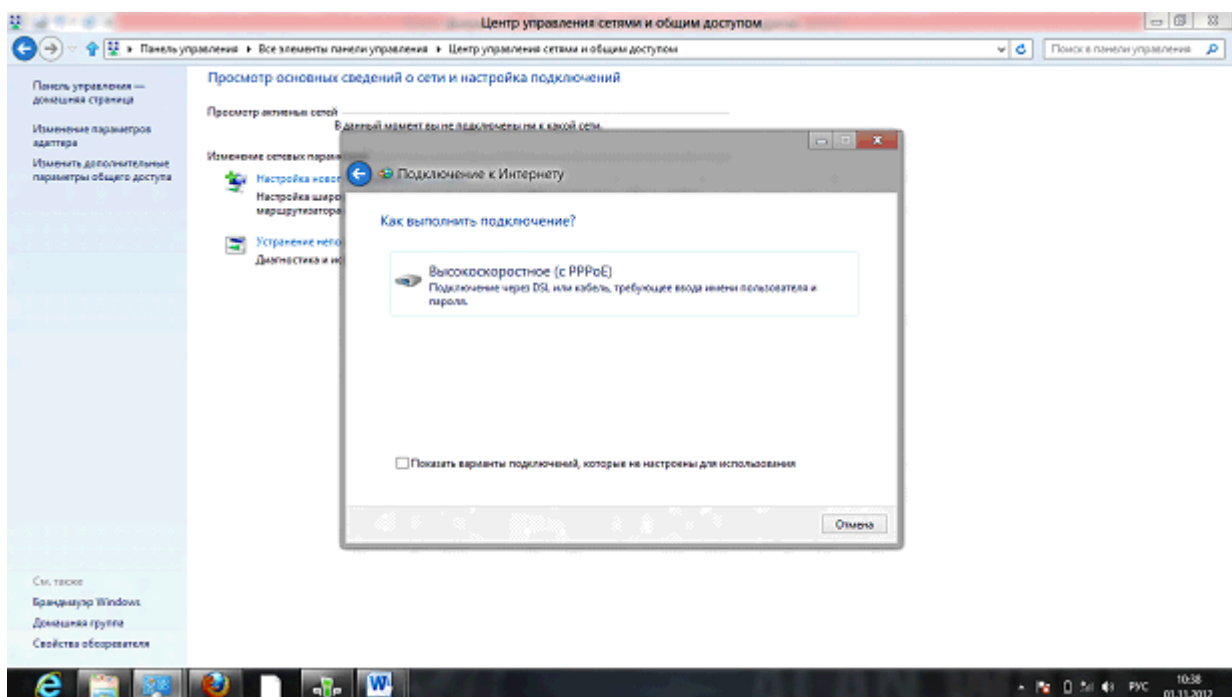
а) Выбираем Подключение к интернету и нажимаем **Далее**



б) Если уже существует подключение, то выдаст окно - Использовать имеющееся подключение или нет создать новое. Выбираем – **нет, создать новое**, и нажимаем **далее**.



в) Далее выбираем **Высокоскоростное (с PPPoE)**



г) Вводим логин и пароль и нажимаем подключить и приступаем к обзору интернета.

